

ÖPPETHUS ELITFÖNSTERHALLEN



	<p>Här byggs Lenhovda idrottscenter i samarbete med:</p>		
			
			
			
			
			
			

Viktiga samarbetspartners

Elitfönsterhallen



FRÅN START TILL NU..2009-2012

En liten grupp smider projektplaner sommaren 2009

Informationsmöte i Borgen juni 2010

- Skisser och projektplaner presenteras
- Åke Carlsson och Kicki Svensson medverkar från kommunen

Oktober 2010 Svenska Hockey Förbundet utser LIF som pilot i projektet stoppsladd "Energibesparingar"

Årsmötet 22 mars 2011 tar föreningen beslut att starta projektet Lenhovda Idrottscenter

- Medlemmar tecknar sig för 8000 timmar

April 2011, Inwido anställer Micke Wigsten som projektledare i 11 månader

Byggstart fas1 sommaren 2011- omklädningsrum, läktare och förråd

Kontakt med kommunen tas angående byte av kylmaskiner, oktober 2011

- mars 2012 tas beslut att återinvestera i ny kylmaskinslösning med återvinning,
- upphandling klar juni 2012, Prorink får uppdraget att levererar nya kylmaskiner
- Fas 2 klar 12 november , isträning kan start från vecka 46

Omklädningsrumen i fas 1 klart våren 2013 när fotbollen drar igång

PROJEKTORGANISATION

Föreningsstyrelsen, Projektägare

Styrgruppen ansvarar för styrning , finansering och tidplaner

- representanter från näringslivet, Nils-Göran Svensson ordf.**
- medlemmar från föreningenssektionerna**

Projektgruppen leder det operativa jobbet, byggnationen

- Hantverkare, nyckelpersoner**

Arbetslagen gör ideella timmar, ca 100 personer har hittills jobbat

Arrangemangsgruppen jobbar med trivsel och dra in extra pengar

VILL DU OCKSÅ GÖRA NÅGRA TIMMAR
I PROJEKTET?

... anteckna dig på listan eller prata med Anna på kansliet



Sommaren 2011 startar
rivningen av läktaren.
Andreas Håkansson med
tigersågen



Rivning av förråd.
Holger Linnebjörke med flera
jobbar hårt

DU VET VÄL ATT DU KAN STÖTTA LIF
GENOM ATT HANDLA PÅ STADIUM?

... genom att ansluta ditt Stadiumkort får LIF 3% i bonus.



Rivningen klar, dags för markarbete. Johan Strand stegar upp nytt förråd.



Lindhals Gräv planerar för ny grund. Didde hjälper till och mäter in med laser.



Vatten och avlopp på plats



Isolering, armering och
golvvärme på plats. Klart för
gjutning



Stor dag gjutning av plattan för fas 1 , omklädningsrum, och förråd och ny entré. Magnus Karlsson håller i slangen, Nisse och Jörgen är på gång med sina verktyg.



Pumpbil och cementbil från Högsbybetong.



Fint blir det.



LIF flagga gjuts in för eftervärlden. Conny och Jocke styr upp arbetet.



Dags att ta till hammaren i mitten av augusti 2011. Magnus Karlsson har kommit upp sig och jobbar på bra.



Det byggs med grovt virke för att läktaren ska bli stabil.



Bygget rullar på bra, bild
från slutet av augusti 2011

DU VET VÄL ATT DU KAN STÖTTA LIF
GENOM ATT HANDLA PROFILKLÄDER?

... kolla kollektion vi har på kansliet. En mössa och halsduk nu när
börjar bli kallt?



Kryss i innerväggar för att skapa stabilitet.



Isolering på plats.



Golvläggning på läktaren.



Fina stolar har hämtats från en tennisläktare. Målats i LIF:s blåa färg.



Vilket dansgolv? Läktaren
klar till den 15 oktober 2011.



Fint blev det inför säsongen
2011/2012.

Klart till den 15 oktober 2011.



Fas 2 Startar mitten av juli 2012.

- en ny pist i betong
- nya kylmaskiner
- värme i hallen
- nya räcken på läktare
- läktare ska målas



Gamla kylslingor med
saltlösning demonteras



Didde och Sören Andersson
20120728



Här gäller det att ha
tungan rätt i mun



Martin Kronqvist gör
ett perfekt jobb



Slätt som ett
dansgolv när
Kronqvist har gjort
sitt jobb.



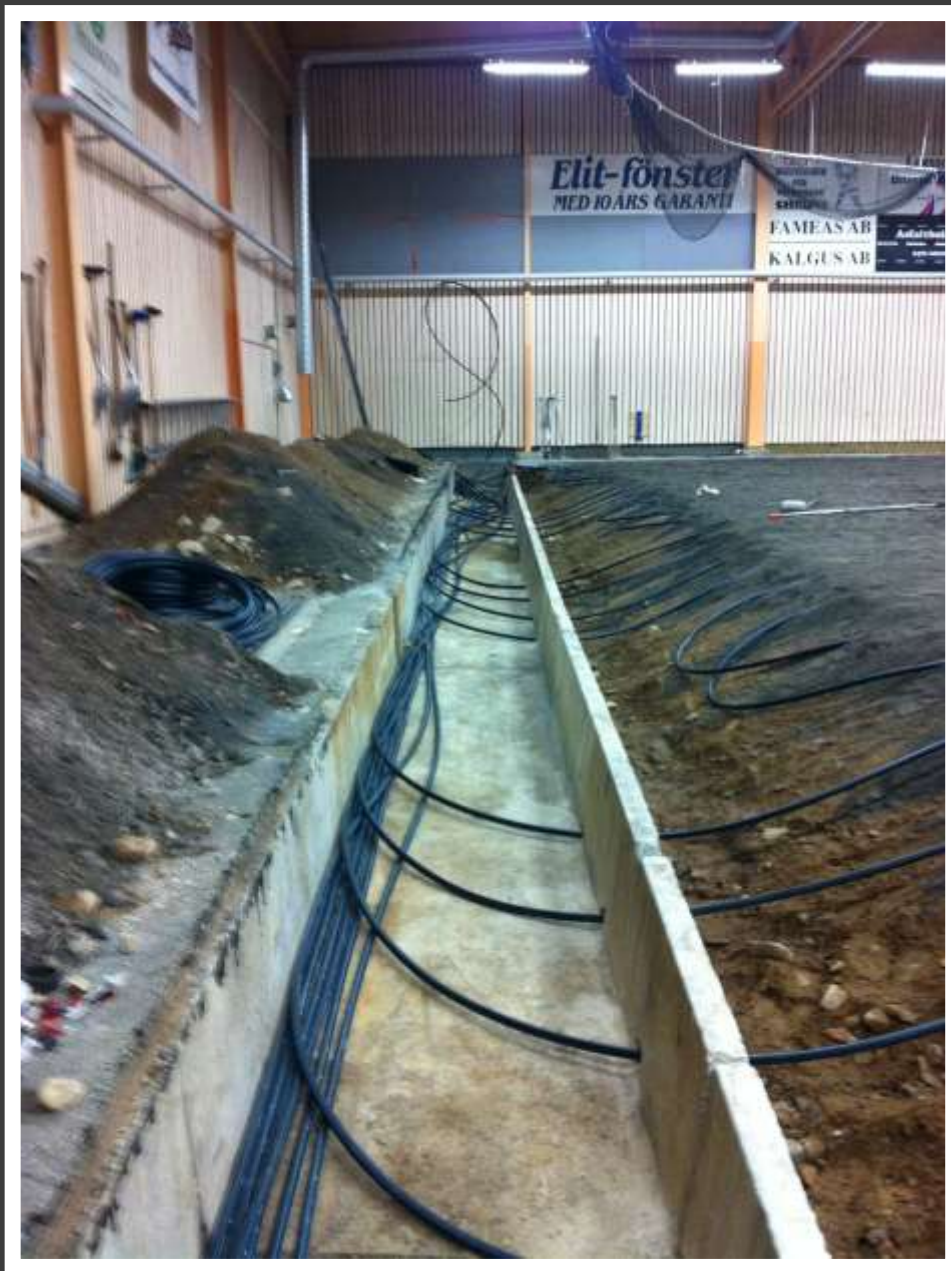
Sven Nilsson och
Martin Kronqvist



335 Armeringsmattor
ska läggas på plats



Mycket isolering blir
det. Under plattan
läggs 5 cm isolering



Värmeslingor läggs ner under plattan så att inte permafrost kan bildas och skapa tjälskjutningar.



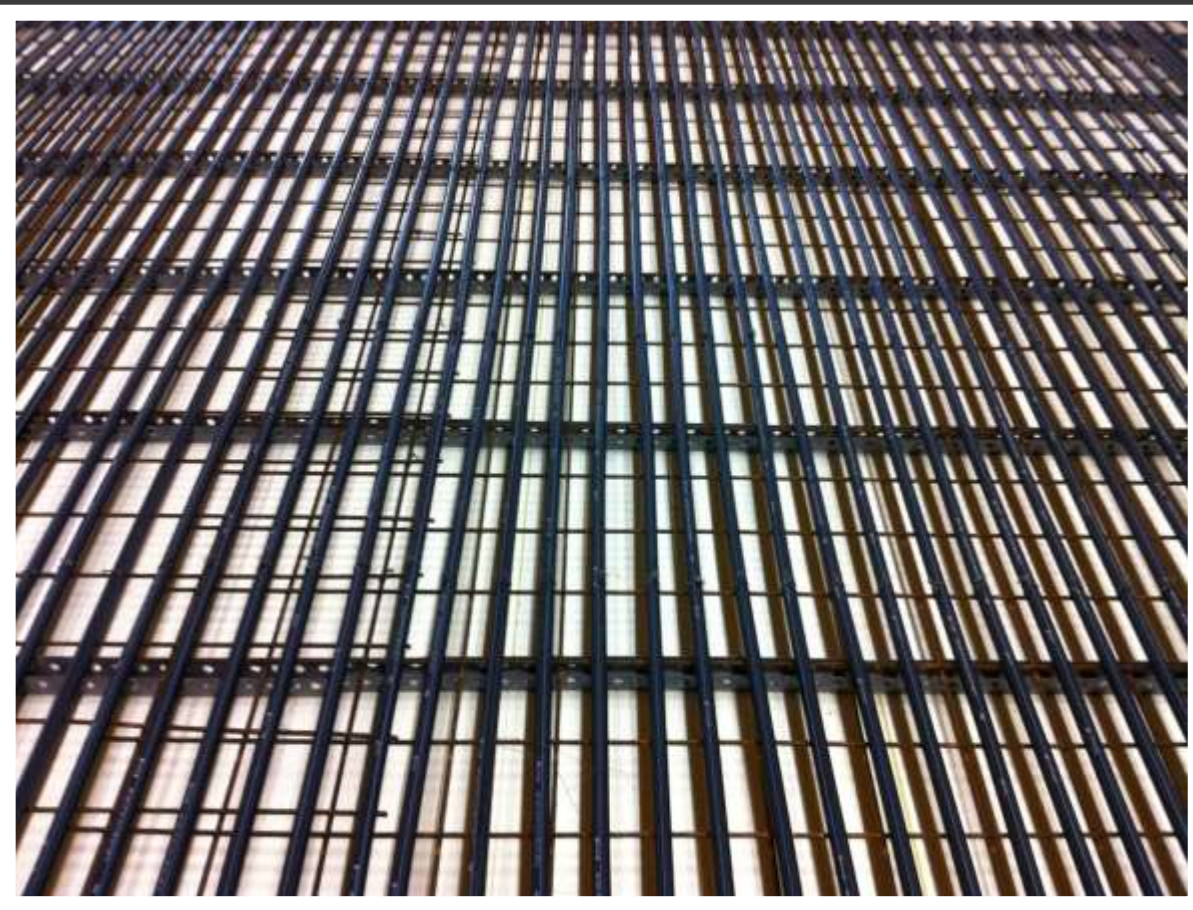
Jörgen Liljekvist
mäter av ytan med
laser. Nu är alla
värmerör på plast.
Nästa steg lägga ut
isolering.



Isoleringsarbete i
mitten Holger.
20120816



Första lagret med armering på plats. Tänk om vi skulle ha gjort alla najningar förhand, Tur att det finns maskiner.



Kylslinger på plats,
2 mil slang med cc 80
35000 najningar
håller slangen på
plats.



Slangen svetsas i varje ände.



Slangen svetsas i
fördelaren. Kylvätska
ska bli 14%
ammoniakvatten



Jonas Granath
monterar en
rostfriränna för att
leda bort
smältvattnet.
20120830



Dags för överarmering



Det går åt tre man
för att lyfta
armerings-
mattorna. Detta
arbete skapade
mycket
träningvärk.



Mattan måste läggas med pression så att alla skarvar kommer rätt.



LG med
nålningsmaskinen. Vi
hade 6 maskiner
igång så mycket tråd
har det monterats.



Glada minner arbetet
börjar bli klart.



Christoffer Johansson
i målar korridorer.



Klart för gjutning
1742 m² och 207 m³
betong



Gjutning 20120905



Gjutningen görs i två
etapper, ytan
finskuras.

20120906



Slipning av ytan





















LENHOVDA
ENERGI

SMÅLANDSIDRÖTTET
LENHOVDA ELBYRÅ
0474 - 200 94

LENHOVDA ELBYRÅ
0474 - 200 94

MG BYGG
Mats Granflo

UPPVIDINGEHUS
BÖ BRA BEKVÄMT
BEKYMERSFRITT

schunk

Länsförsäkring
Kronoberg
VANG & FÖRÄRKNING

adrium

LIF

WEROCK

MISSION

















Yta för att placera kylmaskiner på blir mot Sjöparken. En byggnad i gråa färger 3,5x12m. Nedre delen kylmaskiner och värmeåtervinning. Övre delen luftbehandling och avfuktning av ishallen.





I båsen gjuts det
in rännor för
spillvatten.
20120921



Klarar Tony att klippa av armeringen?



Åke Carlsson på besök. Jonas talar om hur mycket jobb vi lagt ner.



Centern i
Uppvidinge på
besök med LIF
styrelsen.



Jörgen försöker
slipa men det ser
ut som han är
lite för het på
det. Det är nog
bara att vänta
lite till. Det tog
till kl 03.00 på
natten innan allt
var slipat.



Lenhovda
Radiatorfabrik
har gjort en unik
konstruktion för
att man inte ska
frysa om ändan.



Sargen är nu på plats. Läktaren har fått två färger grå och brun med blå stolar och allt metall i silver.

Det återstår att montera räcke som ska vara i glas och metall.

20121003

FRÅN NU.. OCH FRAMÅT

Vad ska hända framöver i projektet?

Hockeysäsongen blir försenat, planerad att starta är vecka 46. Lagen tränar i Åseda och i Växjö fram till dess. A-lagets första hemma matcher måste spelas borta.

Leverans av kylmaskiner sker i vecka 44.

Läktaren ska göras klar med räcken.

Spelar- och funktionärsbås ska byggas

Ny ljud och ljusanläggning ska monteras.

Ventilation i ishallen ska monteras

Omklädningsrum och entré ska färdigställas

LIF STARTAR FRITIDSGÅRD

Vår amerikanska kille Andy ska vara ledare för vår nya satsning på en fritidsgård i Smedjan.

Fritidsgården ska vara öppen fredagar från kl.18-23.

Andy har planer på att även driva sportfritis för våra ungdomar på eftermiddagarna.

Även aktiviteter runt dans och konst har Andy planer kring.

Mycket spännande på gång och kul att vi fått hyra Smedjan av kommunen.

Frågor kontakta Andy, Anne eller Anna