



**RF:s
Grundförsäkring
och
Kompletterings-
försäkring**

Gäller från och med 2008

Folksam[®]



RF:s Grundförsäkring är en försäkring som ger alla idrottsföreningar och andra organisationer anslutna till Sveriges Riksidrottsförbund (RF) ett grundskydd.

Premien betalas av RF. Innehållet i Grundförsäkringen är det som RF bedömt vara så viktig att ingen förening kan vara utan.

För de allra flesta föreningar är Grundförsäkringen inte tillräcklig. Genom Kompletteringsförsäkringen kan föreningen bygga på försäkringsskyddet utifrån egna behov.

RF:s Grundförsäkring

RF:s Grundförsäkring innehåller:

- Ansvarsförsäkring
- Förmögenhetsbrottsförsäkring
- Rättsskyddsförsäkring
- Patientförsäkring
- Olycksfall- och Krisförsäkring för ledare, funktionärer och dommare

Vilka är försäkrade

Försäkrade är Sveriges Riksidrottsförbund (RF) och samtliga till RF anslutna:

- Föreningar
- Distriktsidrottsförbund (DF)
- Specialidrottsdistriktsförbund (SDF)
- Specialidrottsförbund (SF)

samt:

- SISU – Idrottsutbildarna
- SISU-distrikt och lokalavdelningar
- Sveriges Olympiska Kommitté, SOK
- Allianser och samorganisationer (ideella föreningar) som enbart består av organisationer anslutna till RF.

Föreningar som är ombildade till aktiebolag (Idrotts-AB) omfattas däremot *inte* av försäkringen.

Vem betalar

Premien för RF:s Grundförsäkring betalas av RF, som bjuder sina organisationer på detta grundskydd. Premien för en kompletteringsförsäkring betalas däremot av respektive försäkringstagare.

Ansvar

Ansvarsförsäkringen gäller under idrottslig verksamhet och sådan verksamhet som utgör ett direkt led i det ideella arbetet. Således ingår arrangörsansvaret vid tävling och träning i försäkringen.

Försäkringen omfattar den skadeståndsskyldighet som kan uppstå enligt allmänna skadeståndsrättsliga regler och gäller för både person- och sakskada. Vissa skadehändelser omfattas inte av ansvarsförsäkringen, till exempel skada till följd av trafik med motordrivet fordon.

Högsta ersättningsbelopp är tio miljoner kronor. Självrisken är tjuugo procent av basbeloppet.

Ansvarsförsäkring för annan verksamhet än den idrottsliga kan tecknas genom kompletteringsförsäkringen. (läs mer på sidan 7 under rubriken Ansvarsförsäkring för annan verksamhet än den idrottsliga).

Förmögenhetsbrott

Försäkringen omfattar till exempel förskingring eller bedrägeri som arbetstagare eller förtroendevald begår mot föreningen. En förutsättning för ersättning är att händelsen är polis-anmäld. Ersättning utbetalas tidigast då lagakraftvunnen dom föreligger.

Högsta ersättningsbelopp är två basbelopp oavsett om skadan hänför sig till flera skadetillfällen och försäkringsår. Självrisken är tjugo procent av basbeloppet.

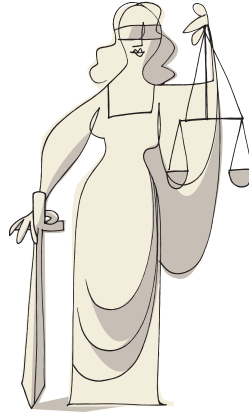
Rättsskydd

Rättsskyddsförsäkringen täcker advokat- och rättegångskostnader om föreningen blir indragen i en tvist eller liknande.

Försäkringsbeloppet är högst fem basbelopp. Självrisken är tjugo procent av basbeloppet plus tjugo procent av kostnaden som överstiger tjugo procent av basbeloppet.

Patientförsäkring

Vårdgivare är skyldiga att teckna patientförsäkring. Om en läkare eller sjuksköterska utför behandling på uppdrag av en idrottsklub, så gäller inte alltid den ordinarie vårdgivarens försäkring vid en eventuell behandlingsskada. Därför har RF tecknat en patientförsäkring som gäller när



en annars oförsäkrad läkare/sjuksköterska utför uppdrag åt försäkrad organisation.

Försäkringen omfattar ersättningskyldighet enligt patientskadelagen (1996:799). Skada i samband med provtagning utförd av RF:s dopingkontrollanter omfattas också av försäkringen.

Olycksfall

Vilka är försäkrade

Ideella förtroendevalda, ledare, funktionärer, tränare och domare är försäkrade då de utför uppdrag åt försäkrad organisation. Försäkringen omfattar även andra som tillfälligt utför ideellt uppdrag åt föreningen, även sådana som inte är medlemmar i föreningen.

Aktiva idrottsutövare är inte försäkrade

Försäkringen gäller inte för aktiva idrottsutövare som i egenskap av sådan deltar i match, träning, tävling, träningsläger eller liknande.

Aktiva idrottsutövare är ofta försäkrade genom sina respektive specialidrottsförbunds licens- eller medlemsförsäkringar.

Anställda är inte försäkrade

Försäkringen gäller inte för skador som innebär rätt till ersättning från "Arbetskadeförsäkringen" motsvarande författning eller "Trygghetsförsäkring Arbetskada (TFA)"

Försäkringen gäller inte för de som är anställda i en försäkrad organisation och inte heller för de ledare, tränare eller domare vars arvoden är väsentligt högre än enbart kostnadstäckande ersättning och därmed kan jämföras med anställda.

När ersätts olycksfall

Försäkringen ersätter olycksfallsskador som inträffar då de försäkrade utför uppdrag åt försäkrad organisation samt vid resor till och från sådana uppdrag.

Ersättningar

Läke-, tandskade- samt resekostnader	Nödvändiga och skäligena kostnader
--------------------------------------	------------------------------------

Merkostnader	0,25-3 basbelopp
Invaliditetsersättning	
– medicinsk invaliditet	10 basbelopp
Dödsfallsersättning	
– vid olycksfallsskada	1 basbelopp
– vid annan orsak	1 basbelopp
(upp till 65 år)	
Krisförsäkring	Högst 10 behandlingstillfällen

Försäkringen gäller i hela världen för resa som inte varar längre än 45 dagar. Vid resa utomlands ersätts nödvändiga och skäligena kostnader vid olycksfall eller akut sjukdom för läkekostnader, merkostnader för kost och logi, tandbehandlingskostnader samt merutgifter för hemtransport. Försäkringen gäller utan självrisk.

Krisförsäkring

Försäkringen gäller för kristerapi efter traumatisk händelse som de under olycksfallsförsäkringen ovan uppräknade försäkrade råkar ut för eller är närvarande vid i samband med uppdrag åt försäkrad organisation.

Exempel på händelser är olycksfall, närvaro vid annan persons dödsfall, brand, explosion, rån, hot eller överfall. Försäkringen ersätter kostnader för kristerapi (psykologkonsultation) med högst tio behandlingstillfällen per försäkrad och skada.

RF:s Kompletteringsförsäkring

RF:s Kompletteringsförsäkring består av flera olika delar som kan tecknas en eller flera.

De vanligaste kompletteringarna är egendomsförsäkring som försäkrar lös egendom vid inbrott, brand eller vattenskada och försäkring för byggnad. För byggnader finns det begränsningar för vad som kan försäkras, beroende på yta och byggnadstyp.

Egendom

Lös egendom som ägs, hyrs, leasas eller lånas av den försäkrade kan försäkras mot brand, vattenskada och inbrott. Egendomsförsäkringen gäller också vid resa.

Högsta ersättningsbelopp vid varje skadetillfälle för olika objekttyper

Stöldbegärlig egendom vid inbrott	0,5 basbelopp
Fast inredning i hyrd försäkringslokal	1 basbelopp
Ritningar, arkivalier och datainformation	1 basbelopp
Pengar och värdehandlingar	0,2 basbelopp
Pengar och värdehandlingar vid rån	2 basbelopp
Egendomsskydd vid resa	1 basbelopp

I egendomsförsäkringen ingår också skydd mot extrakostnader som uppstår för att upprätthålla den administrativa verksamheten efter en ersättningsbar brand-, vatten- eller inbrottskada.

Exempel på sådant som försäkras i egendomsförsäkringen

- Idrottsutrustning och idrottskläder
- Idrottspriser
- Inventarier i klubbstuga, omklädningsutrymmen eller kontor
- Pengar och värdehandlingar
- Varor som är anskaffade för försäljning till medlemmar eller avser vara tävlings- eller lotteripriser
- Varor som säljs vid idrottsplats eller klubblokal.

Stöldbegärlig egendom

Stöldbegärlig egendom är ett begrepp som innefattar egendom som i stöldhänseende betecknas som mycket attraktiv. Vid inbrott och vid stöld på resa lämnas ersättning för stöldbegärlig egendom med högst 0,5 basbelopp. Skyddsklass 2 gäller för mer än 2 basbelopp.

Exempel på stöldbegärlig egendom

- Datorer med tillbehör och programvara
- Telefoner och faxar

- Kameror med tillbehör, projektorer, bandspelare, skivspelare, förstärkare, radio-, tv- och videoapparater samt inspelade videoband.

Allriskförsäkring för lös egendom

Omfattar plötslig och oförutsedd skada på försäkrad egendom dock inte stöld.

Ansvarsförsäkring för annan verksamhet än den idrottsliga

Eftersom Grundförsäkringen gäller den idrottsliga verksamheten finns behov av ansvarsförsäkring för annan verksamhet, till exempel danstillställningar, campingverksamhet, dagsverken, julgransförsäljning och vakthållning.

Förmögenhetsbrott utöver två basbelopp

I grundförsäkringen ingår ett skydd vid förmögenhetsbrott på högst två basbelopp. Högre ersättningsbelopp kan tecknas.

Idrottsreseförsäkring

Försäkringen gäller för aktiva idrottsutövare, ledare, tränare och funktionärer i föreningen ett skydd vid olycksfall och akut sjukdom

utomlands. Försäkring för föreningens resgods ingår också.

Byggnader

Försäkring för byggnader som till exempel klubbstuga och omklädningsrum.

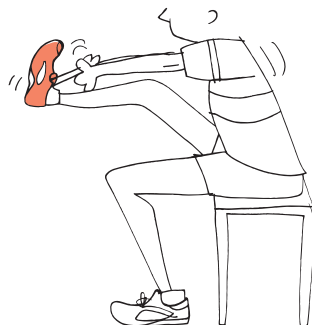
Exempel på byggnader och anläggningar som inte kan försäkras är ishallar och simhallar .

Det finns också möjlighet att teckna försäkring för:

- Pengar och värdehandlingar
- Ritningar, arkivalier och data-information
- Rån
- Motorredskap
- Markanläggningar
- Automater
- Småbåtar

Tjänstereseförsäkring

Försäkring kan tecknas för föreningens eller förbundets anställda.



Vad kan man göra för att förhindra skador och inbrott

Vid inbrott ska försäkringslokalen uppfylla fastställda skyddskrav och säkerhetsföreskrifter för att ersättning ska kunna lämnas. Detta gäller till exempel befintlig låsenhet, handhavande av nycklar och motståndskraften i dörrar och väggar.

Ett bra inbrottsskydd ska premieras. Därför gäller den lägsta självriskan (grundsjälvriskan) vid inbrott i försäkringslokal som uppfyller skyddskraven. Om kraven däremot inte är uppfyllda regleras skadan med dubbel självrisk och ersättningen begränsas till 0,5 basbelopp.

Vid upprepade inbrott lämnas ingen ersättning om man inte sett till att skyddskraven uppfyllts sedan det tidigare inbrottet.

Tänk på att låsbyte måste göras utan dröjsmål om man misstänker att en obehörig har tillgång till nyckel.

Antalet inbrott och stölder ökar. Att helt förhindra inbrott och stöld är omöjligt, men med några enkla åtgärder kan man ändå göra det betydligt svårare.

Hjälp både oss och din förening genom att se till

- att ytterdörr är försedd med godkänd låsenhet
- att fönster är stängda och reglade/låsta

- att någon ansvarar för utlämning av nycklar
- att stöldbegärlig egendom blir märkt
- att ha uppsikt över medtagen egendom på resa.

Är du tveksam om ditt inbrottsskydd, kontakta en låssmed.

Exempel på skyddskrav

- Försäkringslokalens omslutning (väggar, golv och tak), ska i sin helhet ha ett godtagbart inbrottsskydd. Således godtages i regel inte enkla oisolerade väggar till exempel regelvägg med ytbeklädnad av plåt, plast eller träpanel.
- Dörr, port och lucka ska vara låst med godkänd låsenhet.
- Utåtgående dörrar ska ha bakkantssäkring.
- Fönster ska vara stängda och invändigt reglade. Fönster belägna lägre än fyra meter från markplan ska vara låst med godkänt fönsterlås eller ha inkrypningskydd.
- Andra öppningar i försäkringslokalens omslutning som är större än 150 x 300 mm ska ha inkrypningskydd.

Om det händer

Sakskada

Ska anmälas snarast möjligt till Folksam på blankett skadeanmälan företagsskador (S 8969).

Anmälan skickas till Folksam Företagsskador 106 60 Stockholm, telefon 08-772 80 20, fax 08-772 80 80.

Vid inbrott, stöld, rån, skadegörelse eller annat brott ska polisanmälan göras och polisintyg bifogas anmälan.

Tänk på att styrka ersättningskravet genom att bifoga verifierationer, bevis och andra handlingar som behövs för Folsams bedömning av föreningens krav på ersättning och ersättningens storlek. Ersättningsanspråket ska skickas till Folksam inom sex månader från skadedagen.

Personskada

Vid olycksfallsskada ringer du Folksam, Idrott, telefon 08-772 87 40.

Vid pesonskada utomlands

Behöver du hjälp vid olycksfall utanför Sverige, kontakta

Folksam

106 60 Stockholm, Sweden
Telefonnummer +46 8 772 60 00
E-post folksam.sport@folksam.se

SOS-International a/s

Nitivej 6
DK-2000 Frederiksberg, Denmark
Telefonnummer +45 701 050 50
E-post sos@sos.dk

Om du befinner dig i USA, kontakta Health Systems International
5975 Castel Creek Parkway Suite 100
Indianapolis IN 46250 USA
Telefonnummer inom Indiana
(317) 806 20 00
Telefonnummer inom USA
1 800 962 68 31

Detta är en kortfattad redogörelse för RF:s Grundförsäkring och Kompletteringsförsäkring. De fullständiga försäkringsvillkoren finns hos Sveriges Riksidrottsförbund.

Villkor kan också beställas via folksam.se eller på telefon 020-655 055.

Vissa försäkringsbelopp och självrisker uttrycks i basbelopp. Basbeloppet (prisbasbeloppet) fastställs årligen enligt Lagen om allmän försäkring. Det är basbeloppet det är skadan inträffar som avgör försäkringsbeloppens och självriskernas storlek.

