

Inbjudan till  
SWE-Cup Elit &  
Sverige Serien Challenge  
deltävling 4  
Ängelholm 1 oktober 2017



### KLASSINDELNING

SWE-CUP Elit herr  
SWE-CUP Elit dam

17 år och äldre  
17 år och äldre

Challenge Pojkar  
Challenge Flickor

- 7 år, 8 år, 9 år, 10-11 år, 12 år, 13 år, 14-15 år, 16 +  
- 7 år, 8 år, 9 år, 10-11 år, 12 år, 13 år, 14-15 år, 16 +

Cruiser herr  
Cruiser dam

16-39 år, 40+  
16-39 år, 40 +

### REGLEMENTE

Tävlingarna arrangeras enligt UCI's reglemente med tillägg svenska avvikelser.

Elit och Junior startar från SX-rampen.

Spd-pedaler får ej användas i klasserna upp till och med 12 år.

För klasser till och med 8 år: Inget kval. 4 lottade heat för alla i dessa klasser

### PREMIER

#### Challenge

#### Klasser upp t.o.m 13 år;

Pokaler till 1:a, 2:a och 3:e placering

Medaljer till 4:e – 8:e placering graverade med placering.

Medaljer till övriga deltagare utan gravering.

#### Klasser fr.o.m 14 år;

Pokaler till 1:a, 2:a och 3:e placering

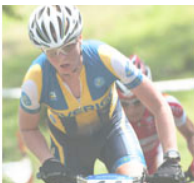
Medaljer till 4:e – 8:e placering graverade med placering

#### Elit

Guld, Silver och Brons medaljer till 1:a, 2:a och 3:e plats  
Prispengar vid varje deltävling enligt särskildnyckel.

Antal	1:a	2:a	3:a	4:a	5:a	6:a	7:a	8:a
3-8	1000	600	400	200				
9-16	1400	1000	800	600	400	200		
17 -	2000	1400	1000	700	500	400	300	200

*Ev vinstskatt betalas av cyklisten*



## SLUTPRISER

**För SWE-Cup gäller:** För att få slutpris krävs deltagande i minst 3 deltävlingar, 3 tävlingar räknas in i slutpriset.

**För Sverige serien gäller:** För att få slutpris krävs deltagande i minst 3 deltävlingar, 4 tävlingar räknas in i slutpriset. Cyklister födda 2009 eller senare som deltagit i minst 3 deltävlingar får slutpris.

### Challenge

### Alla Klasser

Pokaler till alla cyklister med slutpris

### Elit

Guld, Silver och Brons medaljer till 1:a, 2:a och 3:e plats  
Prispengar enligt pristege nedan.

Antal	1:a	2:a	3:a	4:a	5:a	6:a	7:a	8:a
3-8	3500	3000	2500	1500				
9-16	3500	3000	2500	1500	1250	1000		
17 -	3500	3000	2500	1500	1250	1000	750	500

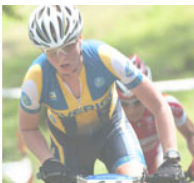
*Ev vinstskatt betalas av cyklisten*

## TIDSSHEMA

Anmälan klubbvis	09:00
Grindträning t.o.m. 12 år	09:00 – 09:20
Grindträning fr.o.m 13 år	09:20-09:40
Lagledarmöte	09:40
Träning Prosection för elit	09:40-10:00
Första start	10:30

## ANMÄLNINGSavgifter

SWE-Cup Elit	250 kr per deltävling (efteranmälan dubbel avgift)
Sverige serien Challenge	150 kr per deltävling (efteranmälan dubbel avgift)



## ANMÄLAN

Anmälan ska göras på framtaget formulär som bifogas inbjudan.

Skickas klubbvis till

[tavling@ebmx.se](mailto:tavling@ebmx.se)

Anmälan och betalning  
senast

Fredag 15 september

Betalning ska göras till

Bankgiro 5685-7386

Tävlingsledare

E-post: [tanjasvensson@me.com](mailto:tanjasvensson@me.com)

Telefon: 073-969 86 56

Sekretariat

E-post: [tavling@ebmx.se](mailto:tavling@ebmx.se)

Telefon: 070-968 94 40

Inbjudan godkänd av  
kommissarie

Roger Johnsson

I kiosken har vi försäljning av både fika, glass, mat och dryck. Ni kan betala med kontanter eller till swishnummer 123 495 68 01.

### Hitta hit:

Sibirienvägen 3  
262 72 Ängelholm

Det finns möjlighet att campa vid banan för 150kr. Anmäl till [camping@ebmx.se](mailto:camping@ebmx.se) senast 24 september.

### Förslag på boende:

Hotell Lilton

0431-44 25 50

[www.hotel-lilton.se](http://www.hotel-lilton.se)

Riverside Hotell

0431-41 10 02

[www.hotelriverside.se](http://www.hotelriverside.se)

Ängelholms Vandrarhem

0431-193 35

[www.vandrarhemmetiangelholm.se](http://www.vandrarhemmetiangelholm.se)

**Varmt Välkomna till Engelholms BMX Klubb och en spännande avslutning på Swe Cup och Sverige Serien 2017!**