

- Checklista för Gula huset -



Gula huset ligger intill Wartagården och används av gästande lag vid matcher på de angränsande Sälöfjordsplanerna. När du har ansvar för Gula huset ska du vara på plats och låsa upp senast 1 timme innan matchen startar.

Du ska vara på plats under hela matchen och om du lämnar Gula huset för att titta på matchen ska du alltid låsa dörren. I övrigt så gäller det bara att ta med ett glatt humör, kanske en bra bok och allmänt vara så behjälplig som möjligt ;)

Tänk på att kontrollera bokningsschemat regelbundet då det kan ske väldigt sena ombokningar av matcher som påverkar din utsatta matchtid.

<http://www.bok.goteborg.se/SearchFacilityObject.action>

Kontaktpersoner för Gula huset, Warta P04:

Per Svedberg 0706-733436
Alula Kassa 0739-659090



1. Dörr, lås och larm



Dörren har två lås där det övre sk. tillhållarlåset är kopplat till husets larm.

Larmet kopplas automatiskt ur när du låser upp det övre låset och larmar på när du låser densamma igen. När larmet är aktiverat så lyser en liten röd lampa strax ovanför det övre låset. Det tar ca 10s innan lampan börjar lysa när du låst.

Låset är något trögt så det kan hända att du får ta i lite grann.

2. Vatten

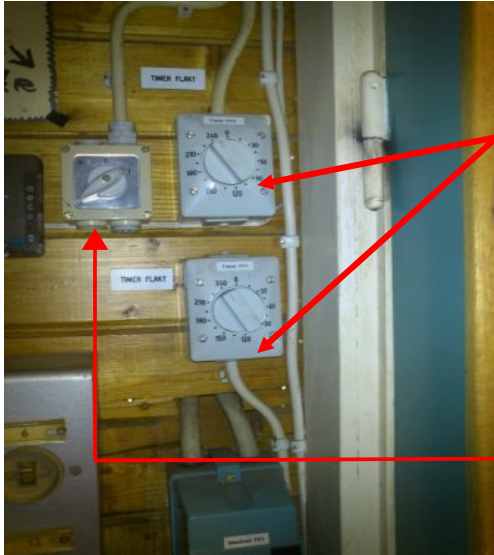
Första uppgiften när du kommer in är att sätta på husets vatten. Detta gör du genom att vrida den blå ventilen till ett horisontellt (liggande) läge. Se bild till höger där ventilen nu är öppen.

Ventilen sitter precis ovanför dörren till höger när du kommer in i Gula huset.

När du sedan lämnar huset efter match så ska du stänga av vattnet genom att vrida ned ventilen i vertikalt (stående) läge.



3. Ventilation och el



I expeditjonsrummet direkt till vänster när du kommer in i Gula huset hittar du på väggen två tidur för ventilation. Vrid båda dessa till 240 min (= max).

Låt ventilationen gå ytterligare en timme efter att laget lämnat Gula huset genom att justera tiduren till 60 min innan du låser och går hem. Det blir en hel del fukt av allt duschande ...

Bredvid tiduren för ventilation hittar du en huvudbrytare för husets belysning, slå på denna. Glöm inte att slå av vid hemgång.

4. Gräsplan och mål

Om matchen går på gräsplanen ska du låsa upp den lilla grinden och eventuellt även låsa upp målen om dessa är låsta. Spelarna flyttar själva målen i rätt position.

Nycklarna hänger på väggen i expeditjonsrummet som ligger direkt till vänster när du kommer in i Gula huset. I denna nyckelknippa finns även en liten svart "ljusbricka" som man använder för att tända planens belysning. Ni behöver bara känna till var denna ljusbricka finns ifall den efterfrågas.

Ljusbrickan fungerar endast på Wartas hemma-matcher. Man tänder planbelysning genom att lägga brickan mot dosan som finns på utsidan av gulahuset (till höger om entrédörren).

Efter matchens slut låser ni målen (om dessa tidigare varit låsta, annars inte) och därefter låser ni slutligen grinden till gräsplanen.



OBS! Häng tillbaka nycklarna på plats i expeditjonsrummet.



Grinden till gräsplanen.

Tänk på att ta hand om lås som ni låser upp, tex. låsa dem runt en stolpe eller liknande så att de inte försvinner.

5. Utomhustoalett

I den borte ändan av Gula huset finns en toalett som ni ska låsa upp. Se till att det finns toalettpapper och fyll på vid behov. Det finns toalettpapper i förrådet inne i expeditjonsrummet (grönblå dörr). Den dörren är låst och glöm inte att låsa den efter er.



Efter avslutad match töm papperskorg och lås utomhustoaletten.

6. Inomhus

Se till att det finns toalettpapper och tvål på samtliga toaletter, hämta vid behov i förrådsrummet (se punkt 5).

Efter att spelarna lämnat Gula huset tömmer du vid behov papperskorgar och plocka undan skräp i omklädningsrummen. Svarta sopsäckar finns i städrummet, se märkt dörr.

Om det saknas städmaterial såsom rengöringsmedel, sopsäckar m.m. skicka ett mail till kansliet if.warta@swipnet.se eller lägg en lapp i facket utanför kansliet så att det åtgärdas.

Eventuella sopsäckar läggs i soprummet på baksidan av Gula huset. OBS! Dörren kärvar en hel del så ni får ta i lite för att få upp den. Glöm inte att låsa efter er.



7. Överlämning av ansvar

Warta P04 har numera en egen uppsättning nycklar till Gula huset som ansvariga kontaktpersoner (Per Svedberg / Alula Kassa) ansvarar för.

Under de veckor P04 har ansvar för Gula huset så sker överlämning av nycklar direkt mellan föräldrar som ska ansvara för Gula huset, dvs har man ett pass så ringer man upp föregående förälder i god tid och avtalar hur överlämning ska ske.

Vid minsta osäkerhet, ring Per Svedberg 0706-733436.