

Välkomna till
föräldramöte för
Team 18!
D2/U9

Vår 2026





LEDARE

Emmy Hedell	Lagledare	Jonas Gunnarsson	Huvudmaterialare
Christopher Gustafsson	Huvudtränare	Niclas Spelmans	Materialare
Jesper Hedell	Ass. Tränare	Olof Johnsson	Materialare
John Eriksson	Isledare	Björn Westerberg	Materialare
Erik Holmbom	Isledare	Christoffer Moteus	Materialare
Fredrik Holmberg	Isledare	Niclas Spelmans	Off ice/fys
Alexander Johansson	Isledare		
Andreas Pfister	Isledare		
Jakob Rajgård	Isledare		
Joakim Svensson	Isledare		
Richard Blom	Isledare		
David Gustavsson	Isledare		
Emil Lundmark	Isledare		
Carl Pihl	Isledare		



Kommande säsong

- Totalt 39 spelare i D2/U9 – 37st födda 2018 & 2st födda 2017.
- **Träningar onsdagar 16:00 och söndagar 08:00** - för det mesta ihop med D1/U10 ev tillkommer fredagar 16:30. Under april-maj kan det också bli lördagar.
- Istidsschemat brukar generellt komma ons/tor veckan innan – detta pga det komplexa med istider och matcher för alla föreningens lag.
- Viktigt att svara på kallelser (i tid) – detta för planering av träningar.
- Off ice efter isträning på onsdagar med start våren 2026
- Poolspel börjar i oktober (D2/U9 anmäler 2st lag)
- Kostnad per spelare är 800kr i medlemsavgift och ca 2.500kr i träningsavgift
- Barnen behöver lära sig att ta på sig sin utrustning – inga föräldrar i omklädningsrummet
- Nummer till barnen – fundera ut 3 nummer med ditt barn och återkom sedan till mig. 1-40
- Fritidskortet används till avgifter för barn mellan 7-16 år - 500kr per barn - 2000kr om hushållet fick bostadsbidrag. Info om hanteringen finns under dokument - övrigt.
<https://www.laget.se/HarrydaHC/Document/Download/2419035/11634558>



Föräldraengagemang

- Caféansvarig – Emmy
- Ansvarig för föreningsbiljetter – Emmy
- Aktivitetsgrupp – Sara & Maria

Vad laget behöver hjälp med:

- Sponsring till klubben eller laget (minst 20% till klubben med sponsrings pengar)
- Sponsring med kläder, material, cupspel fungerar också – då endast till laget



Lagkassa

- Viktigt att alla hjälps åt med försäljning till lagkassan eftersom det går till alla barn
- En stabil lagkassa innebär lägre kostnader för föräldrarna vid exempelvis cuper samt inköp till laget
- Behöver en eller ett par föräldrar som kan ansvara för att hålla i försäljning under hösten/vintern.



Regler för team 18



Regler som spelare själva bestämt:

Komplettering förhållningsregler från ledare:

1. Endast ledare sköter musiken på träning/matcher
2. Inga föräldrar i omklädningsrummet (samtliga ledare har lämnat in utdrag ur belastningsregistret).
3. Spelare skall själv lära sig att ta på sig sin utrustning.
4. Viktigt att spelare äter innan och efter träning (aktiva barn behöver äta mer än icke aktiva barn), mellanmål/frukt innan/efter träning
5. Inga telefoner i omklädningsrummet för barnen – gäller både träning, match & cup



Om regler bryts under träning 1-2min vila i båset samt ursäkt till spelare.

Gäller alla - därefter full fart igen.



Poolspel

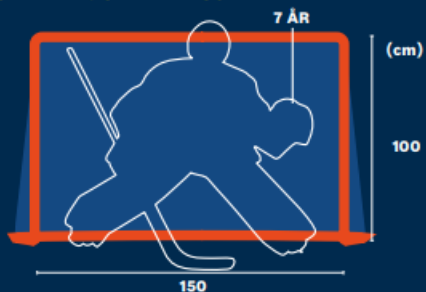
- 2st lag i D2/U9
- Varje lag består av 2st enheter. Varje enhet består av 1st målvakt och 6st utespelare
- Totalt 1 lag: 2st målvakter och 12 utespelare (14 barn per matchtillfälle)
- Totalt 2 lag: 4st målvakter och 24 utespelare (28 barn per matchtillfälle)
- Inga fasta lag utan spelare bjuds in till match söndag veckan innan. Sista anmälan tisdag samma vecka som matchen spelas - inget svar = nej tack
- Alla barn spelar lika mycket under match
- Hemmamatcher: 2 till sekken, 1 matchvärd, 1 ledarkaffe
- Lagen kommer EJ läggas ut i föräldrarchatten
- Inga byten mellan föräldrar/barn - uttaget lag spelar och huvudtränaren löser ersättare vid behov
- Träningsnärvaro ligger ej till grund för uttagning av match
- Under en säsong bjuds samtliga spelare in lika många gånger att spela matcher med D2/U9 i den mån det går. Målvakter och ledare är krav så dessa måste in i första hand
- Nej tack, kommer att räknas som deltagande!



Hemmaplansmodellen

MÅLBUR FÖR BARN:

150x100 cm



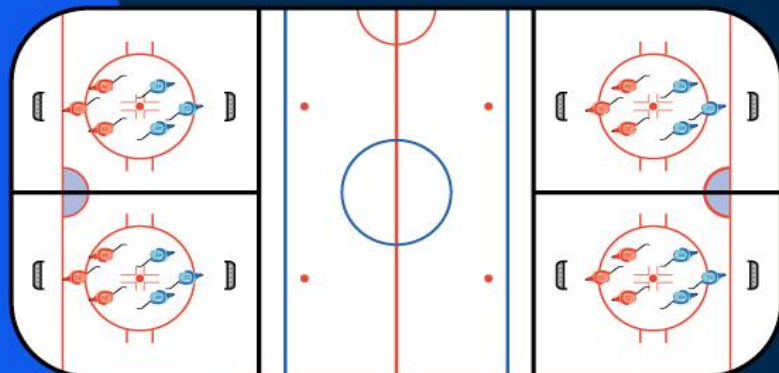
Viktigt!

Från och med säsongen 2024/2025 rekommenderar svensk hockey starkt att alla föreningar spelar med de mindre målburarna i avsedd ålder. Från och med säsongen 2025/2026 är det obligatoriskt att spela med målburar för barn i avsedd ålder.

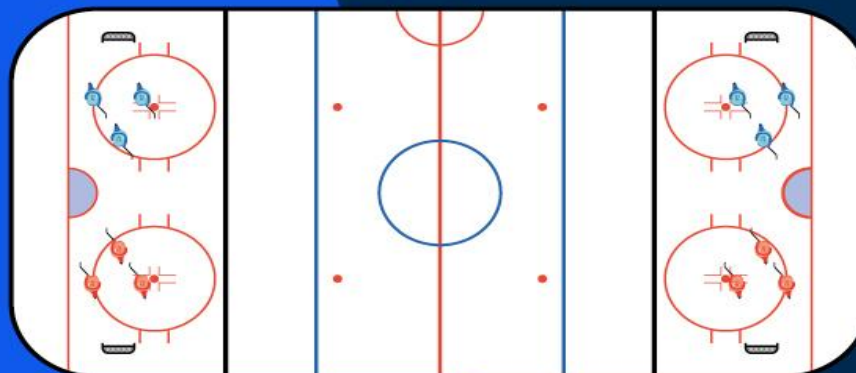
Puck

- U10 (D1) och yngre – Blå light-puck¹ ska användas. Diameter 7,62 cm, vikt 120-135 gram.
- U11 (C2) och äldre – Svart puck² ska användas. Diameter 7,62 cm, vikt 156-170 gram.

TKH-U9



U10-U11





Hemmaplansmodellen

RESULTAT FRÅN VÅR PILOTSTUDIE

U8: 3 v 3 1/6 del
kontra 5 v 5 helplan

3,5X

gångr så
många skott

2,5X

gångr så många
närkamper

DUBBELT

så många hockeyaktioner
per spelare på 3 v 3 1/6
som 5 v 5 helplan

U10: 3 v 3 1/4 del
kontra 5 v 5 helplan

3X

gångr så
många skott

5X

gångr så många
närkamper

DUBBELT

så många hockeyaktioner
per spelare på 3 v 3 1/4
som 5 v 5 helplan

U12: 3 v 3 1/3 del
kontra 5 v 5 helplan

2,5X

gångr så
många skott

5X

gångr så många
närkamper/tacklingar

Mer än
DUBBELT

så många hockeyaktioner
per spelare på 3 v 3 1/3
som 5 v 5 helplan

Storlek på planer i proportion till ålder

TKH (D3) + U9 (D2)

Spelar 3 mot 3 på 1/6 av
helplan (15 m x 20 m)

U10 (D1) + U11 (C2)

Spelar 3 mot 3 på 1/4 av helplan
(15 m x 30 m)

U12 (C1)

Spelar 3 mot 3 på 1/3 av helplan
(20 m x 30 m)

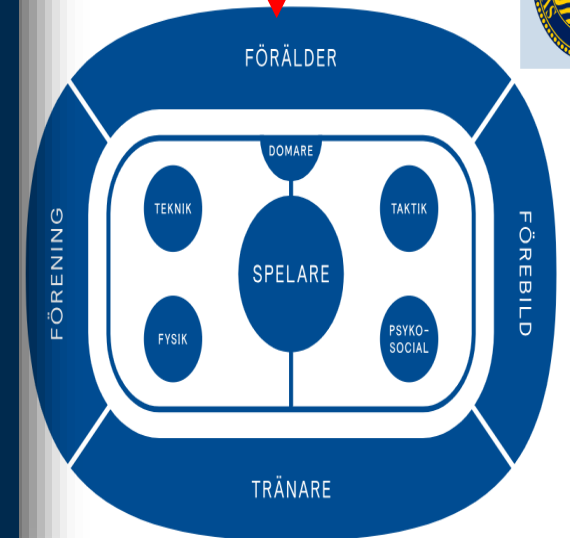
FLICKHOCKEY

Spelar på en av de tre mindre
anpassade ytorna med tillhörande
regelverk som bestäms i respektive
distrikt utifrån spelarunderlag

KORT/FILM = JA
JOBB/SOCIALA
MEDIDER/SCROLLANDE = NEJ



Hemmaplansmodellen





Mer ishockey

- Spontanhockey - allmänhetensåkning
- Camper både internt och externt
- HHC har egna camper på loven – påsklovet torsdag & fredag med D1/U10 Härrydas ledare

Frågor?

Kontakt:

emmy.hedell@maxi.ica.se 0703212172

stoffepanic@gmail.com 0735051630

