



## Information angående nya klipprutiner på Hagby IP

Hej!

Från och med Torsdag kväll denna vecka kommer om allt går som det ska våran nya gräsklipparrobot att börja klippa åt oss. Roboten är en stor klippare som klipper nästan en meter brett och styrs med hjälp av sateliter. I dagarna tre har det varit personal från Italien och trimmat in allt så det ska fungera, även återförsäljare och generalagenter har varit ute och inspekterat "monstret".

Detta innebär att vi nu måste hjälpas åt att se till så ytorna som ska klippas är fria från målburar ,bänkar ,soptunnor mm efter att vi tränat eller spelat match.

Det är också viktigt att kvarglömda kläder ,vattenflaskor och skräp inte ligger kvar på planerna efter träning/matcher.

Den kommer att klippa plan A ,B ,C ,D ,E och F varje natt då den klipper planen och ca en meter utanför linjen ,så på vissa ställen där klippzonen gränsar på en kortsida behöver målen bara dras bakom mållinjen ca 1,5 meter. Övriga mål måste flyttas ut ur klippzonen.

Plan G och övriga ytor kommer att klippas som vanligt med våran stora gräsklippare.

Måndag till Fredag kommer den klippa mellan kl 21:30 och 16:00 samt Lördag och Söndag 21:30 till 07:30

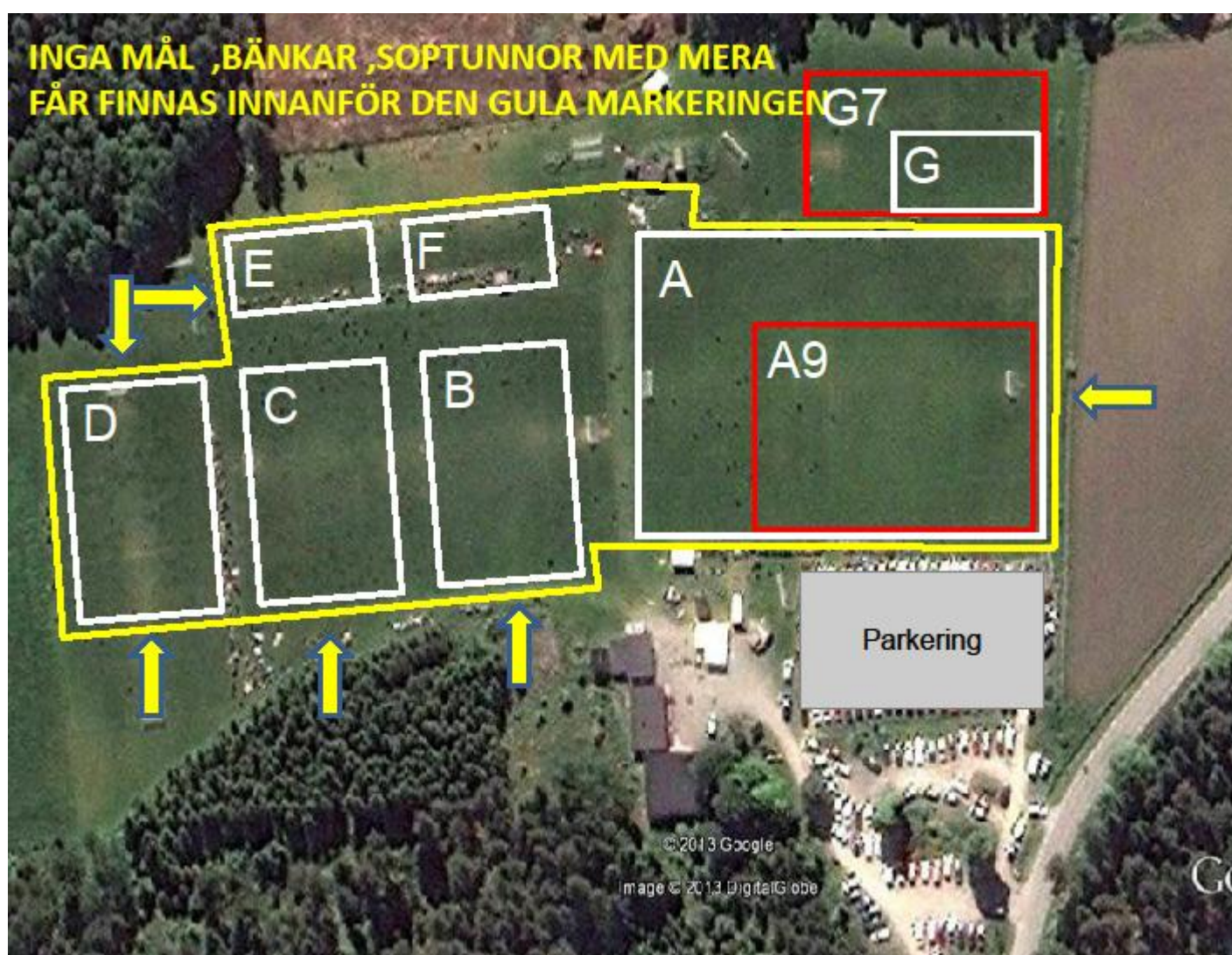
Vi vill också be er prata med era lag om att det fortsättningsvis inte är tillåtet att klättra upp på den stora stenen som finns ute på planen ,på den står det nu en 2meter hög GPS-antenn som ej får vidröras då det kan leda till att robotklipparen kommer ur position. Nedanför stenen står också robotklipparens laddstation som just nu är lite oskyddad och en olämplig plats att leka på. Vi kommer så fort som möjligt att bygga lite plank mellan container och stenen som hinder för uppgång samt ett skydd över laddplatsen ,men det kan ta några veckor innan detta är klart.

Robotklipparen är som sagt mest aktiv på nätterna och ska inte behöva störa verksamheten ,men om den mot förmodan skulle få spel så finns det en knapp som skickar hem den till laddplatsen. Hur detta fungerar kan vi visa er när tillfälle ges.

Bifogar en planskiss med klippområdet markerat med gult

Med vänlig hälsning

Jonny och Håkan



” där klippzonen gränsar på en kortsida behöver målen bara dras bakom mållinjen ca 1,5 meter.” Se gula pilar.

Övriga mål med mera placeras utanför klippzonen.  
Exempelvis ovanför E och F eller till vänster om G7.