

# **INFO till Parkeringsvärdarna UNT-cupen 2026**

## **P-18 (Skogsvallen)**

**Vi vill att det ska vara 7-8 per pass. På morgonen är det behövligt med 2 till parkeringen på plan 2, när det är fullt där räcker det med 1.**

### Strategi för att fylla parkeringarna vid IP

1. Fyll på med bilar vid skjutbanan (bakom plan 3)
2. Fyll på med bilar i "hästskon" till höger om skjutbanan. Vi ser till att gräset klipps. Tänkt på att rejält avstånd mellan bilarna så att de kommer ut.
3. Fyll längs skogskanten parallellt med kortsidan på plan 3. Ingen parkering direkt vid kortsidan.
4. Fyll på stora parkeringen vid tipptoppen (stora parkeringen). Se till att en person visar tydligt hur bilarna ska parkera så att vi får in så många som möjligt.

### **Arbetsuppgifter för de som arbetar på IP**

- 2-4 tar betalt
- En visar vägen upp till plan 3
- En tar emot och visar var bilarna ska köra uppe vid plan 3.
- En tar emot vid hästskon och visar hur man kör runt.

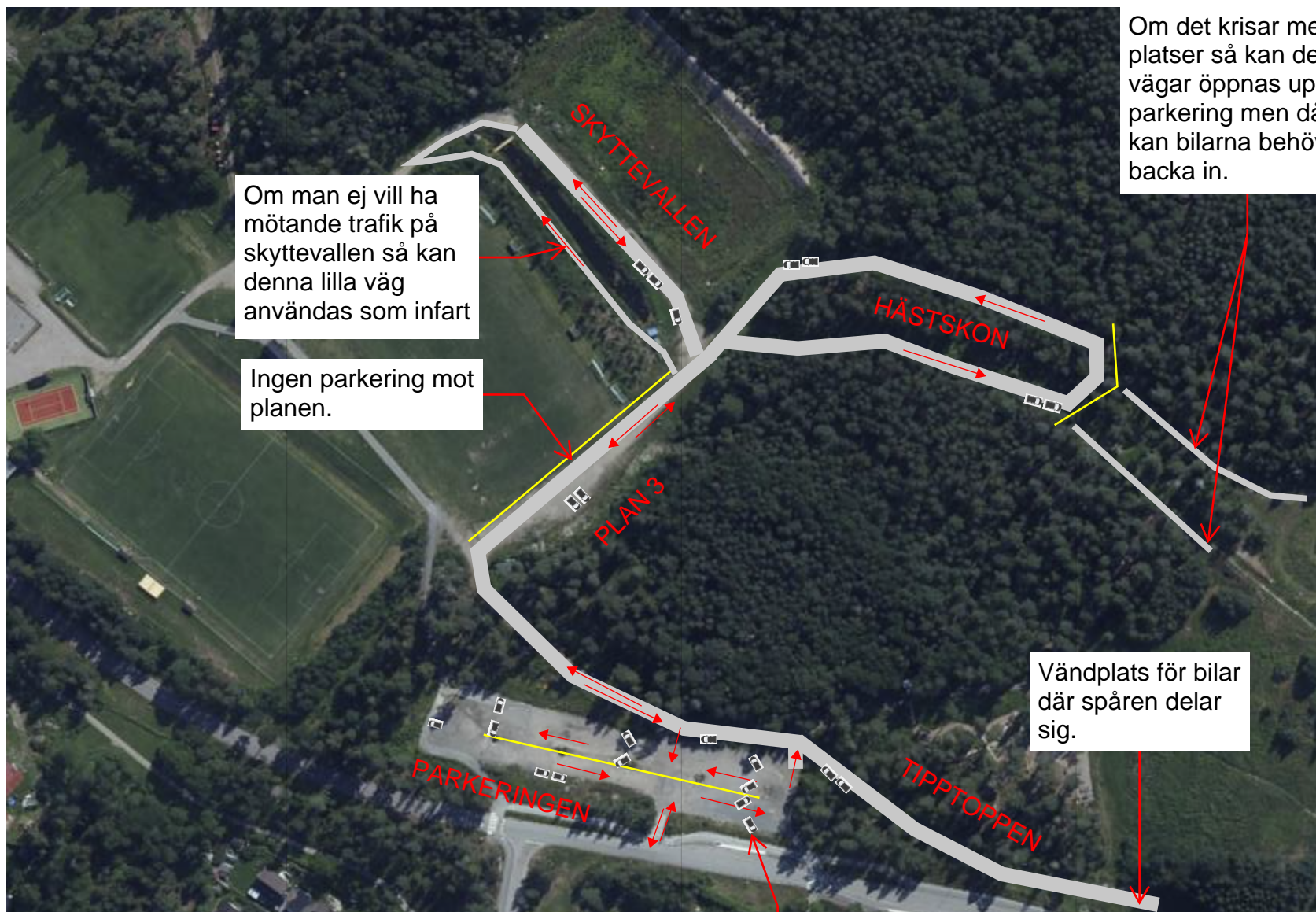
På morgonen hämtar de som öppnar de respektive parkeringarna växelkassor på IP samt walki-talki, De frågar efter Lena eller i cupkommittén som kan hjälpa dem. De kommer finnas vid cafeterian. Vid stängning lämnas växelkassorna och walki-talki in till kansliet.

**Viktigt att det är bemannat i godtid innan första match varje dag.**

**Parkeringen ska vara redo att ta emot bilar minst 1,5 timme innan första matchen för dagen. och att Bemanning ska finnas kvar till sista matchen per dag startar.**

**Utöver walki-talki så hittar ni varandras mobilnummer i arbetsschemat.**

LILLA  
PARKERINGEN



Om man ej vill ha  
mötande trafik på  
skyttevallen så kan  
denna lilla väg  
användas som infart

Ingen parkering mot  
planen.

Om det krisar med  
platser så kan dessa  
vägar öppnas upp för  
parkering men då  
kan bilarna behöva  
backa in.

Vändplats för bilar  
där spåren delar  
sig.

Här måste bilarna  
parkera snett för att få  
plats med 4 rader.



# VÅRA PLANER UNDER CUPEN

