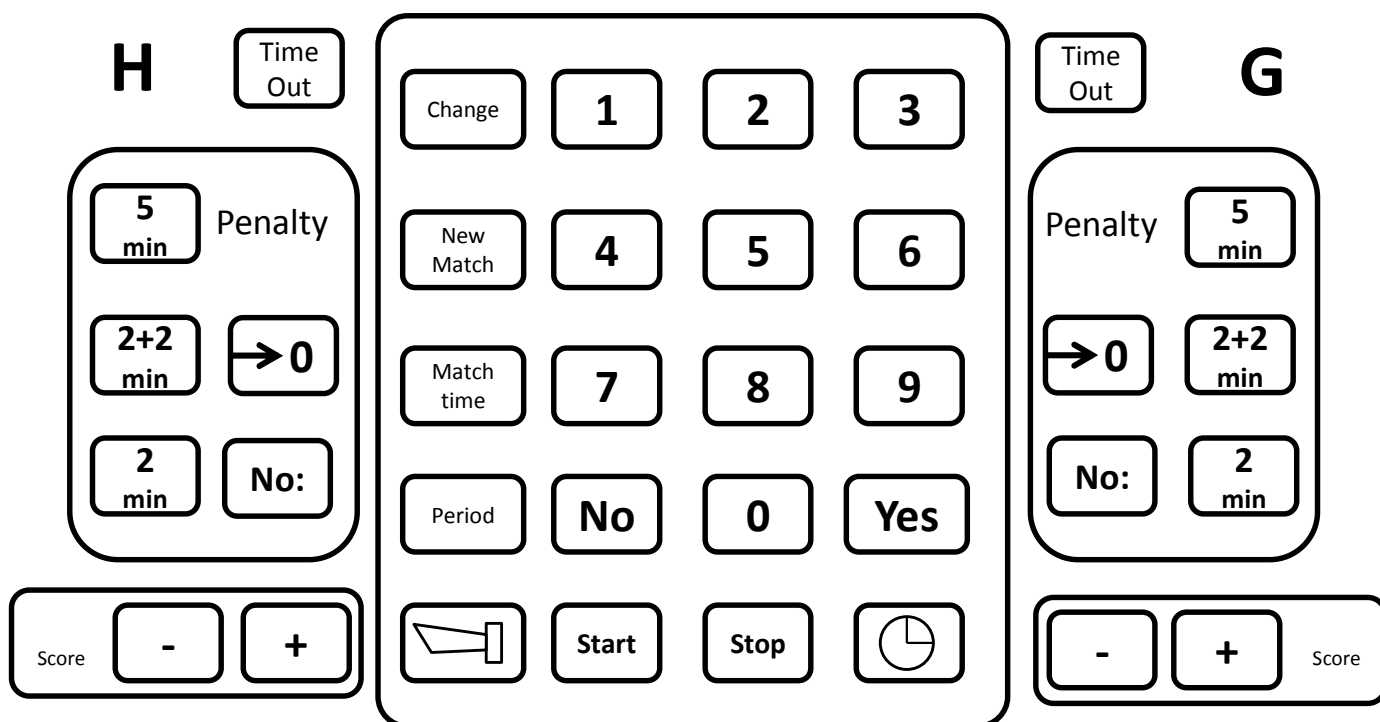


Instruktion för matchklocka



Detta behöver du veta

Hemmalag	=H
Gästlag	=G
Ok-Ja-Gå vidare	= Yes
Nej_Avbryt	=No

Utvisning

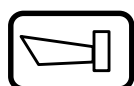
Max fem utvisningar per lag kan matas in. Om tre spelare eller fler är utvisade, startar nedräkningen för 3:an först när tiden för 1:an eller 2:an gått ut.

Visas enligt följande:

I manöverenhetens display visas utvisningstider.

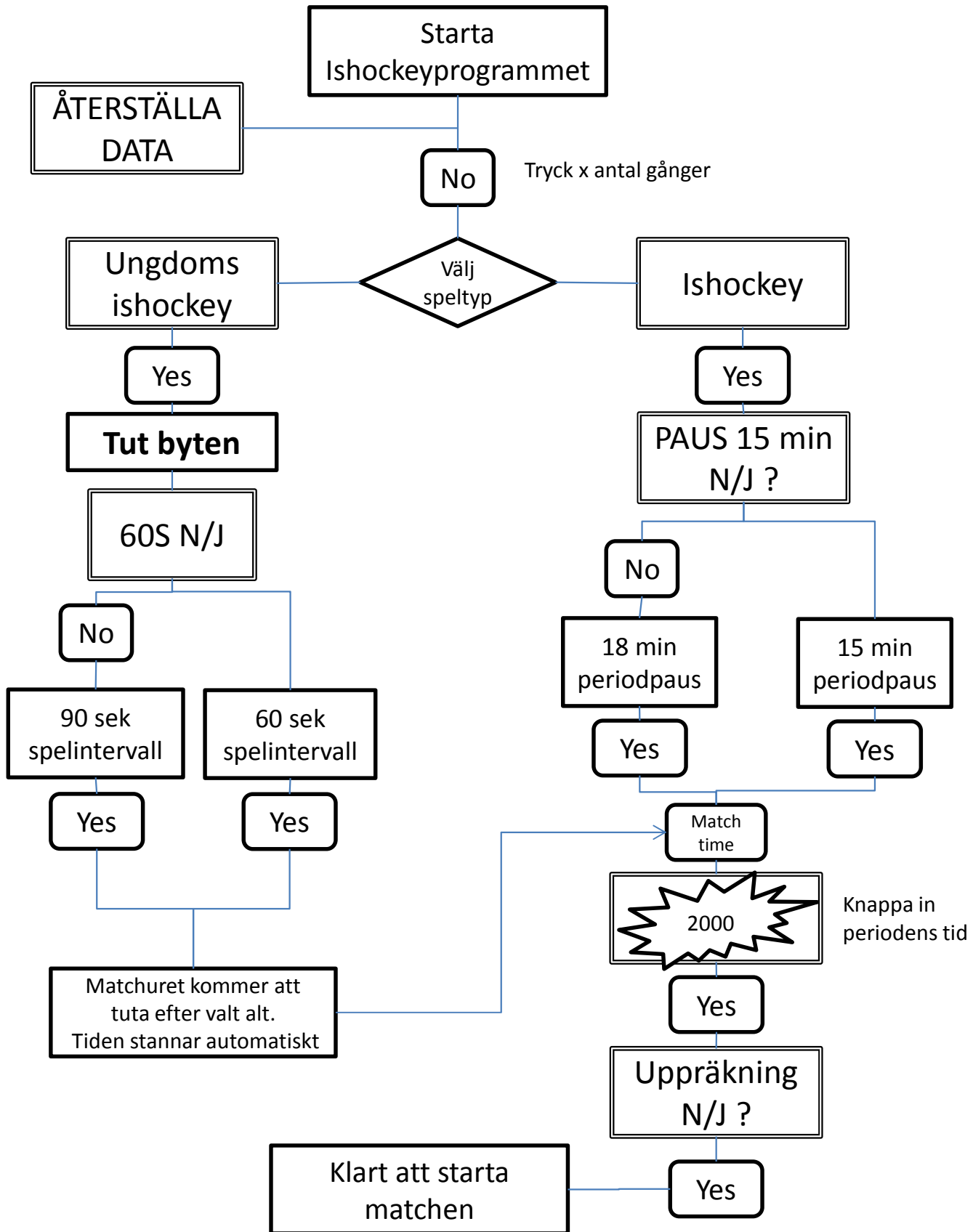
På grundtavlan visas utvisning med gul prick (1 st. per utvisning).

Utvisningstavlorna visar spelarnummer och utvisningstider.



Manuell signal

Ställa in klockan före matchstart



Tider under match

Periodpaus ishockey

Efter 1:a och 2:a periodens slut, (med 15 sek. fördröjning vid 15 min. paus) startar pausnedräkningen automatiskt. När nedräkningen är klar, ändras periodsiffran, och tidtagningen nollställs automatiskt.

Sköter klockan automatiskt

Start

Kortare periodpaus

Klockan räknar ner i periodpausen

Stop

Periodsiffran ändras och tidtagningen nollställs automatiskt.

Start

Periodpaus ungdomsishockey

Klockan stannar vid period slut

Period

Knappa in rätt period

Yes

Start

Time-out

Välj H/G

Välj rätt panel
Hemma eller Gäster

Time Out

No

Yes

30 sek

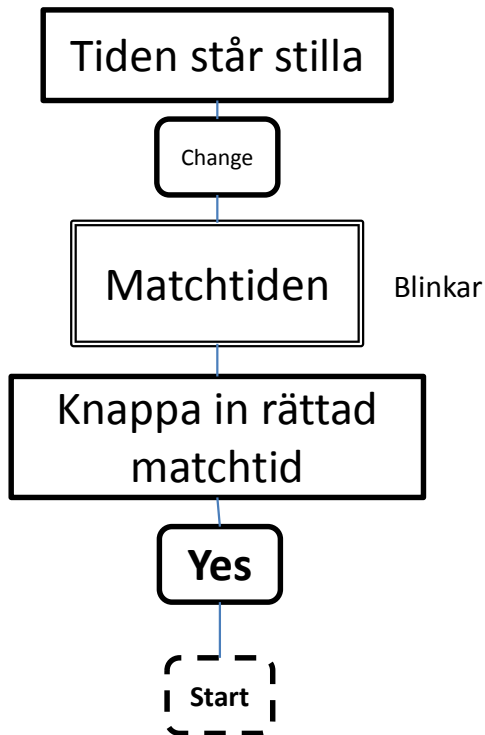
Klart att återuppta matchen

Start

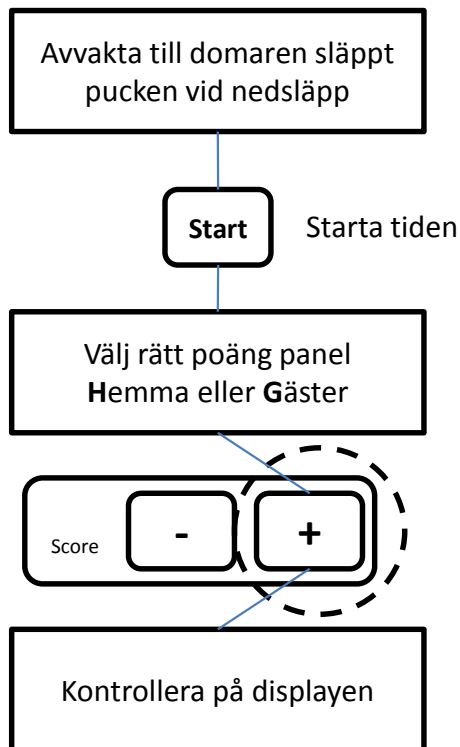
Tidtagning och mål under match

- Tiden startas med **Start** (tangenten) och stoppas med **Stop** (tangenten) . Eller med START/STOP handtaget.

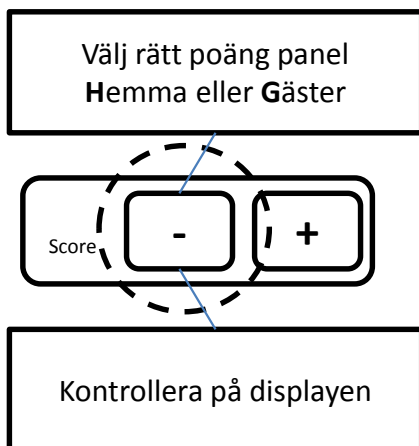
Korrigerar tiden under match



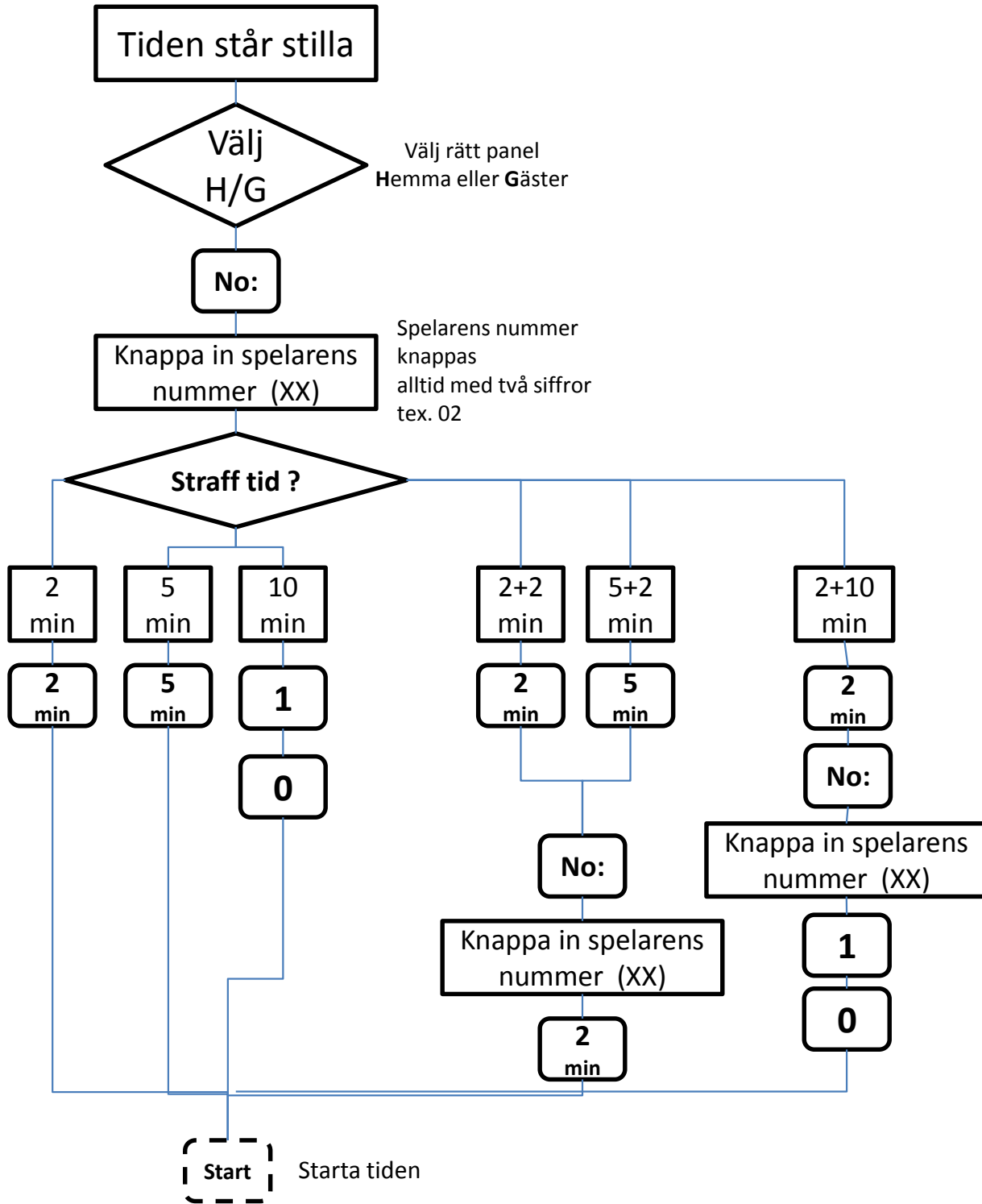
Vid mål



Korrigerar ett mål

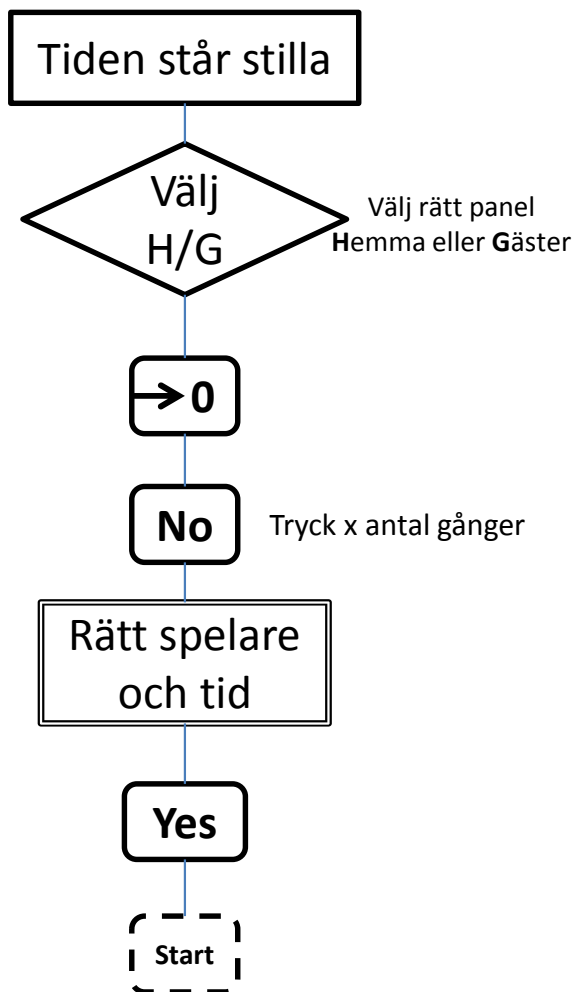


Utvisningar



Ta bort eller korrigera utvisningar

Ta bort en utvisning

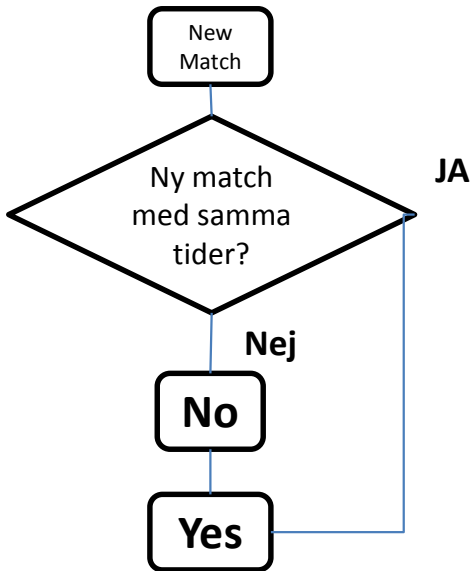


Korrigera en utvisning



Efter match

Matchen slut



Sudden death

