

## Lila tråden



# DEN LILA TRÅDEN



# LINDOME IBK

## Innehåll

Lila tråden .....	3
Lindome IBK är Certifierad enligt Mölndals Kommuns riktlinjer för föreningar.....	3
Information till medlemmar .....	3
Historia .....	4
Från stan till landet .....	4
Lindome IBK, en <i>respektfull</i> förening – <i>tillsammans</i> mot framtida mål!.....	4
Den självklara föreningen för den innebandyintresserade med en <i>roll för alla</i> – alltid. ....	4
Verksamhetsmål .....	5
Specificerade sektionsmål .....	5
Bollskoj .....	5
Flickor och Pojkar i våra Barn & Ungdomslag.....	5
Dam- och herrjuniorer .....	5
A-Dam och A-Herr .....	6
Seniorinnebandy (Divisionsspel) .....	6
Motionsinnebandy.....	6
Veteraninnebandy .....	6
Organisation .....	7
Medlemsansvar .....	7
Det enskilda medlemsansvaret skiljer sig beroende på typ av medlem.....	8
Ledare (Tränare/Lagledare) .....	8
Spelare .....	8
Förälder .....	9
Supporter.....	9
Kontaktlista.....	9
Versionshantering .....	10



LINDOME IBK

# Välkommen

**Lila tråden** riktar sig till alla som vill ha kännedom om Lindome IBK's grundläggande mål och hur vi jobbar för att ta oss dit.

Som ny och befintlig medlem eller som förälder till ett barn i vår förening har du rätt att få bra information. Med den **Lila tråden** vill vi ge dig översikt av vad vi står för. Vi presenterar vår vision, våra mål, samt vilka våra gemensamma policys är.

Du får också en kort sammanfattning av vår historia, samt en beskrivning av vår verksamhet och organisation.

## Lindome IBK är Certifierad enligt Mölndals Kommuns riktlinjer för föreningar.

Syftet med certifieringen är att barn/ungdomar och andra aktiva ska kunna vara aktiva i en hälsosam och ännu tryggare föreningsmiljö. Certifieringen är tänkt att fungera som en kvalitetsmärkning så att man som ledare, aktiv och förälder vet vad man kan kräva och förvänta sig av Lindome IBK när det gäller t ex ledarutbildningar, alkohol, droger, mobbning m.m.

För att vara en certifierad förening jobbar vi med följande **fem utvecklingsområden** som är relaterade till bland annat idrottens värdegrund **Idrotten vill:**

1. Utveckling av det förebyggande arbetet mot mobbning, kränkningar, diskriminering och sexuella trakasserier (**stys av vår Diskriminering och Delaktighetpolicy**)
2. Utveckling av det drogförebyggande arbetet (**stys av vår Alkohol och Drogpolicy**)
3. Ökad jämställdhet och mångfald (**stys av vår Diskriminering och Delaktighetpolicy**)
4. Ökad demokrati och delaktighet (**stys av vår Diskriminering och Delaktighetpolicy**)
5. Ledarutveckling (**stys av vår Utbildningsplan**)

## Information till medlemmar

Samtliga medlemmar kallas årligen till årsmöte där föregående och kommande verksamhetsår presenteras. Årsmötet bestämmer hur föreningen skall agera kommande år.

Nya och befintliga ledare informeras löpande på de årliga ledarträffarna om detta dokument och dess innehåll, ledarna har sedan ansvar att få ut informationen till sina spelare och anhängiga.

Samtliga ledare skall för att få vara ledare i Lindome IBK "signera" Lindome IBK's digitala ledaravtal alternativt ett separat avtal.

/Styrelsen för Lindome IBK



# LINDOME IBK

## Historia

### Från stan till landet

Lindome IBK's historia startar på ett café inne i Göteborg den 27 Feb 1988, då med namnet Regnbågens IBK på grund av de billiga färgglada matchtröjorna som införskaffats, denna färgkombination står idag 30 år senare för så mycket mer och återfinns därför fortfarande på föreningens lagkaptensbindlar.

1992 flyttades verksamheten till Lindome och utvecklades med ungdomslag och bytte i samband med detta namn till dagens Lindome IBK.

*Hela Lindome IBK's historia ligger på vår FB-sida, författad av grundaren Peter Elgquist.*

## Vår värdegrund:

---

Lindome IBK, en *respektfull* förening –  
*tillsammans* mot framtida mål!

## Vår vision:

---

Den självklara föreningen för den  
innebandyintresserade med en *roll för alla* –  
alltid.

Vision och värdegrund togs fram hösten 2012 tillsammans med SISU och ett 20-tal ledare, föräldrar, spelare och styrelserepresentanter.

Allt som föreningen gör ska kunna kopplas till vår värdegrund och vision där de tre viktigaste ledorden är **RESPEKT – TILLSAMMANS – ROLL FÖR ALLA**

## Verksamhetsmål

Lindome IBK har som mål att ständigt utvecklas, detta gör föreningen genom att synas, ge medlemmarna bra utvecklingsmöjligheter genom att se till alla individers behov oavsett om man är spelare, ledare eller anhörig.

Målet är att alla ska ges möjlighet att hitta någon roll i föreningen och kunna utvecklas i den rollen.

Ledorden i hela verksamheten är:



## Specificerade sektionsmål

### Bollskoj

*Erbjuda en möjlighet för barn att leka och röra sig med innebandyanknytning.*

- Tillsammans – flickor och pojkar upp till 5 års ålder.
- Respekt – vi respekterar alla efter var och ens förutsättningar.
- En roll för alla – möjlighet till att vara delaktig.

### Flickor och Pojkar i våra Barn & Ungdomslag

*Starta nya lag varje år och behålla de i träning och matchspel till junioråldern.*

- Tillsammans – möjligheten att träna över åldersgränserna samtidigt som vi behåller åldersgrupperna.
- Respekt – vi respekterar alla efter var och ens förutsättningar.
- En roll för alla – möjlighet till att vara delaktig i en passande roll.

### Dam- och herrjuniorer

*Målet är att ha ett etablerat dam- resp herrjuniorlag och kunna förse seniorlagen med egna spelare så långt det är möjligt.*

- Tillsammans – Flera åldersgrupper bildar juniorlag.
- Respekt – vi respekterar alla efter var och ens förutsättningar.
- En roll för alla – möjlighet till att vara delaktig i en passande roll.



# LINDOME IBK

## A-Dam och A-Herr

*Målet är att ha ett damlag och ett herrlag där största delen består av spelare från de egna leden.*

- Tillsammans – spelare, ledare och föreningen har gemensamma mål som bygger på tillgänglig kompetens.
- Respekt – vi respekterar alla....
- En roll för alla – möjlighet till att vara delaktig i en passande roll.

## Seniorinnebandy (Divisionsspel)

*Kunna erbjuda ett divisionsspel för de spelare som inte har möjligheten eller inte har kompetensen ännu att träna/spela med A-lagen.*

- Tillsammans – spelare, ledare och föreningen har gemensamma mål som bygger på tillgänglig kompetens.
- Respekt – vi respekterar alla....
- En roll för alla – möjlighet till att vara delaktig i en passande roll.

## Motionsinnebandy

*Kunna erbjuda motionsinnebandy för både de som vill umgås och hålla igång med träning, gäller för medlemmar i alla åldrar.*

- Tillsammans – oavsett ålder och kön.
- Respekt – vi respekterar alla....
- En roll för alla – möjlighet till att vara delaktig i en passande roll.

## Veteraninnebandy

*Kunna erbjuda träning och matchspel för medlemmar Herr +35 och Dam +30.*

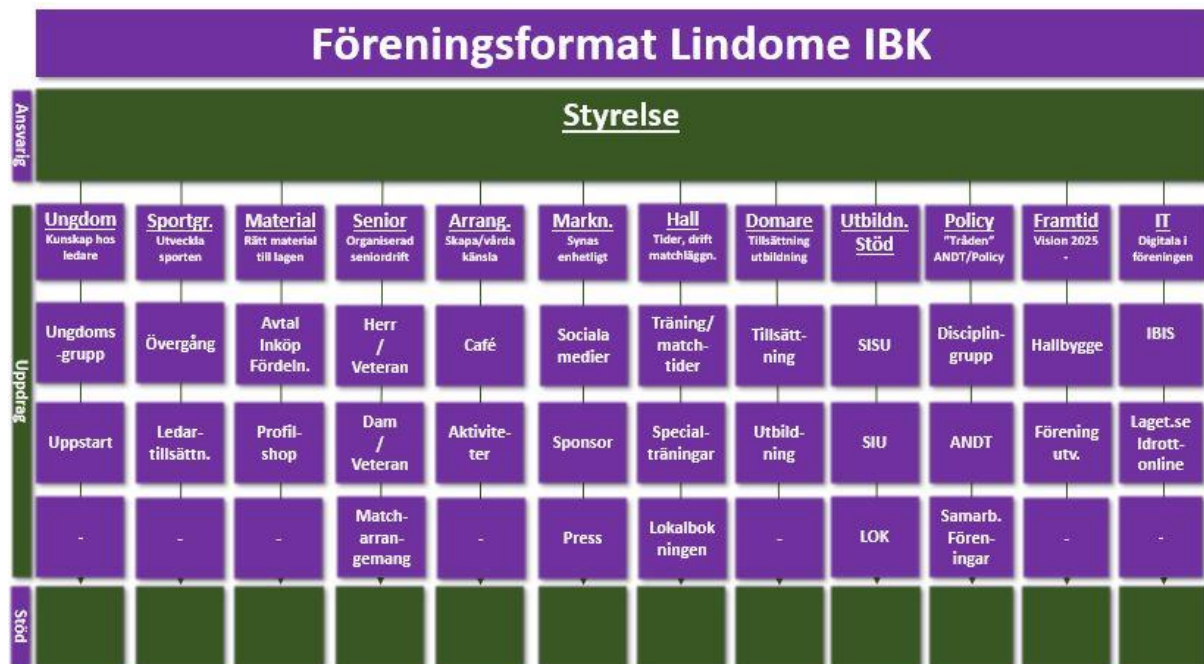
- Tillsammans – erbjuda ledare i föreningen en möjlighet att skapa nya relationer.
- Respekt – vi respekterar alla....
- En roll för alla – möjlighet till att vara delaktig i en passande roll.



# LINDOME IBK

## Organisation

Föreningens styrning är uppbyggt enligt följande:



## Medlemsansvar

Det finns inga krav på färdigheter för att vara medlem i Lindome IBK och delta i någon av våra tränings eller motionsgrupper. Som medlem **har man ansvaret** att följa föreningens stadgar, vilket bla innebär att betala in medlems-, tränings- och licensavgifter som krävs, samt följa de avtal, policys och guider som föreningen har.

### Föreningsdokument som styr föreningens medlemmar:

DOKUMENT	INNEHÅLLER	RIKTAR SIG TILL
Alkohol och drogpolicy	Alkohol, narkotika, dopning och tobak, hur föreningen skall agera förebyggande, vid händelser samt efteråt.	kommun, föräldrar, ledare, spelare, sponsorer, domare, funktionärer
Krispolicy	För kristillfällen och en handlingsplan	styrelsen, ledare, medlemmar, föräldrar
Diskriminerings och delaktighetspolicy	För frågor rörande jämlikhet, trakasserier etc.	styrelsen, ledare, medlemmar, föräldrar
Ungdomspolicy	Övergripande regler och riktlinjer för hantering av ungdomslag, kompletteras av ledarguiderna	styrelsen, ledare, medlemmar, föräldrar
Ledarguide grund	Generell ledarguide, grunddokument (övergångspolicy)	ledare
Ledarguide Grön och Blå	Ledarguide, specifikt grön och blå nivå	ledare
Ledarguide Röd	Ledarguide, specifikt röd nivå	ledare
Ledarguide Brun, Svart, Guld	Ledarguide, specifikt brun, svart och guldnivå	ledare
Materialpolicy	Vad gäller kring material i föreningen	materialansvarig, ledare, materialsamarbetspartner



# LINDOME IBK

Föreningsprofil	Vilket utbud vi erbjuder i form av konfektion och vad som får/ska göras i form av tryck m.m.	materialansvarig, materialsamarbetspartner
Kommunikationspolicy	Innehåller hur vi jobbar med kommunikation och grafisk profil. Vad får man göra kring sociala medier? Tonalitet?	styrelsen, ledare, medlemmar
Utbildningsplan	Information om vilka utbildningar som ledare bör gå samt tillvägagångssätt för anmälan.	Ledare, styrelsen
Medlemsavgift	All info och nivåer på medlemsavgifter	styrelsen, medlemmar

**ALLA DOKUMENT UPPDATERAS LÖPANDE OCH FINNS ATT TILLGÅ PÅ VÅR HEMSIDA  
ELLER GENOM ATT KONTAKTA [kansli@lindomeibk.se](mailto:kansli@lindomeibk.se)**

## Det enskilda medlemsansvaret skiljer sig beroende på typ av medlem.

### Ledare (Tränare/Lagledare)

Kravet som föreningen har på sina ledare är att de visar upp ett bra uppträdande gentemot spelare, föräldrar, andra tränare, motspelare, funktionärer och domare – och är engagerad i sin roll.

- Acceptera och följa förenings policys och skapa förutsättning för utveckling.
- Lära barn/ungdomar att kamratskap och trygghet får man genom god laganda, schysst attityd och en positiv inställning på och utanför planen.
- Följa innebandyns regler & bestämmelser.
- Hjälpa och stötta domaren i dennes arbete på och utanför planen.
- Följa föreningens utbildningsstege.
- Deltar på ledarträffar under året.

### Spelare

En spelare i Lindome IBK uppträder alltid juste gentemot lagkamrater, ledare, motspelare, funktionärer och domare – och gör alltid sitt bästa. Följer följande givna regler:

- Följa idrottens regler och de av föreningen uppsatta regler.
- Genomföra träningar och matcher på bästa sätt efter dina förutsättningar.
- Vårda din egen och förenings utrustning.
- Respektera dina ledare samt medspelare.
- Respektera domare och deras beslut.
- Respektera motståndare och dess supportrar.
- Vara en bra representant för Lindome IBK.
- Skolarbetet ska alltid gå i första hand men försök att planera ditt skolarbete så att du kan delta på träning och match.





# LINDOME IBK

## Förälder

### Positiva förebilder

- En förälders främsta uppgift är att stödja och uppmuntra såväl spelare som ledare i laget.
- Vi ska uppmuntra alla spelare i laget på ett positivt sätt.
- Vi uppträder bra mot domare, ledare, spelare, funktionärer och andra föräldrar både på och utanför planen.
- Som förälder ska man ta del av information som kommer från föreningen och det lag som ditt barn tillhör och man förväntas ställa upp på aktiviteter som främjar det egna laget och föreningen.

## Supporter

### Positiva förebilder

- En supporters främsta uppgift är att stödja och uppmuntra sitt lag. Man vara engagerad genom sitt stöd i såväl med- som motgång.

## Kontaktlista

[arrangemang@lindomeibk.se](mailto:arrangemang@lindomeibk.se)  
[cafe@lindomeibk.se](mailto:cafe@lindomeibk.se)  
[sisu@lindomeibk.se](mailto:sisu@lindomeibk.se)  
[tider@lindomeibk.se](mailto:tider@lindomeibk.se)  
[ungdom@lindomeibk.se](mailto:ungdom@lindomeibk.se)  
[utbildning@lindomeibk.se](mailto:utbildning@lindomeibk.se)  
[valberedning@lindomeibk.se](mailto:valberedning@lindomeibk.se)  
[styrelsen@lindomeibk.se](mailto:styrelsen@lindomeibk.se)  
[kassor@lindomeibk.se](mailto:kassor@lindomeibk.se)  
[ordforande@lindomeibk.se](mailto:ordforande@lindomeibk.se)  
[ledare@lindomeibk.se](mailto:ledare@lindomeibk.se)  
[lovskoj@lindomeibk.se](mailto:lovskoj@lindomeibk.se)  
[material@lindomeibk.se](mailto:material@lindomeibk.se)  
[medlemsombud@lindomeibk.se](mailto:medlemsombud@lindomeibk.se)  
[andt@lindomeibk.se](mailto:andt@lindomeibk.se)  
[tips@lindomeibk.se](mailto:tips@lindomeibk.se)  
[overgangsansvarig@lindomeibk.se](mailto:overgangsansvarig@lindomeibk.se)  
[medlemsavgift@lindomeibk.se](mailto:medlemsavgift@lindomeibk.se)

Händelser runt om föreningen
Caféfrågor
Frågor om SISU
Frågor om halltider
Alla ungdomsfrågor
Frågor om ledarutbildning, etc.
Förslag till nya styrelsemedlemmar
Frågor som rör föreningen i stort
Frågor om ekonomi
Ordföranden i föreningen
Samtliga ledare i föreningen
Frågor om händelser på lov
Frågor om material
Frågor om mobbning, kränkningar, diskriminering och sexuella trakasserier
Frågor rörande Alkohol, narkotika, doping och tobak
Info som bör spridas via LIBK's sociala medier
Frågor rörande övergångar (in/ut)
Frågor rörande medlemsavgifter och fakturering

## Övriga frågor



# LINDOME IBK

[kansli@lindomeibk.se](mailto:kansli@lindomeibk.se)

## Versionshantering

Datum	Version	Info
2018-02-03	1,0	Sammanställning av samtliga dokument
2018-02-23	1,1	Trådens delar går igenom av styrelsen
2018-03-11	1,2	Tråden sammansätts till ett löpande dokument
2018-04-02	1,3	Styrelsen jobbar igenom förslaget
2018-04-24	1,4	Uppdatering av dokumentet av styrelsen
2018-05-03	1,5	Uppdatering av dokumentet av styrelsen
2018-06-02	1,6	Revidering vid styrelseträff
2018-06-02		Dokumentet godkänns av styrelsen
2018-08-25	1,7	Omarbetning av dokumentet
2018-10-12	1,8	Uppdatering av sammanfattning klar
2018-12-03	1,9	Revidering av dokumentlista
2019-01-12	2,0	Uppdatering av sammansättning av dokumentet
2019-02-03	2,1	Uppdatering av dokumentet
2019-03-09	2,2	Uppdatering av dokumentet
2019-04-02	2,3	Uppdatering av dokumentet
2019-05-11	2,4	Uppdatering av Logotype Lila Tråden