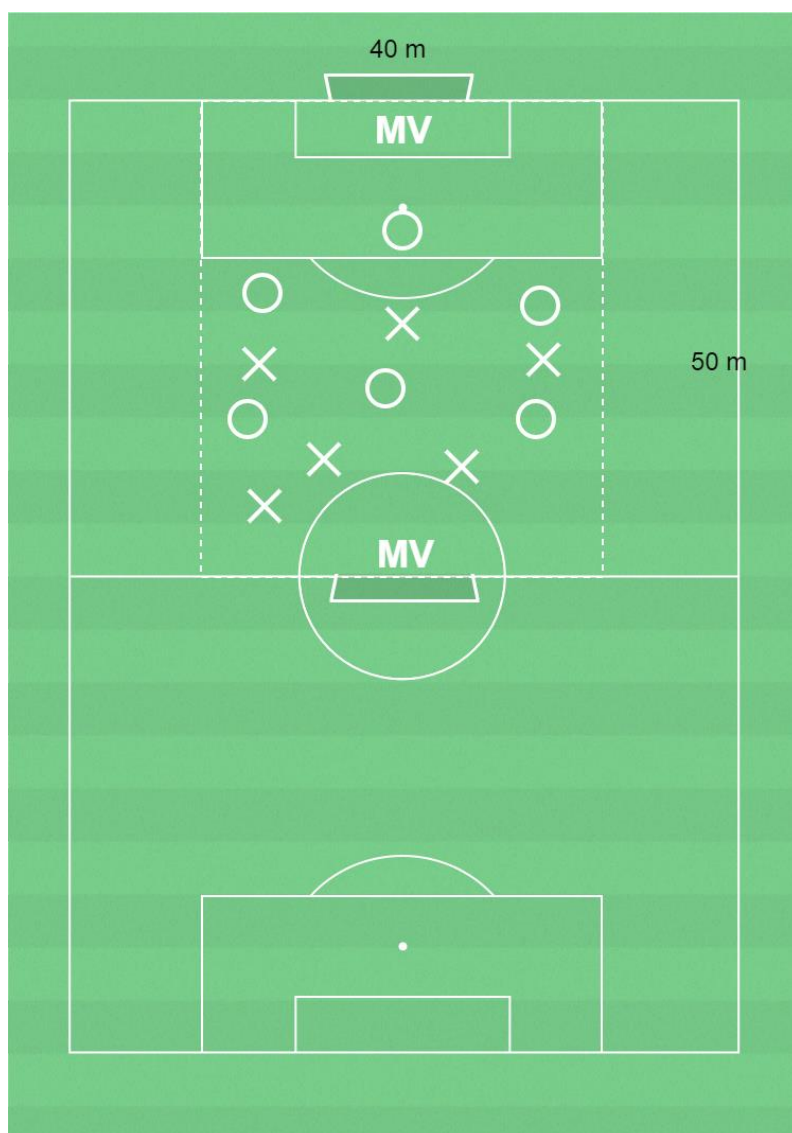


Spelbarhet och spelavstånd



Organisation

2 målvakter, 12 utspelare, spelplan 50 x 40 meter med 2 mål, bollar, koner och västar.

Anvisningar

Spel 6 mot 6 med målvakter. Hur kan du hjälpa dina medspelare? Hur gör du för att bli spelbar?
Hur gör ni för att få bra spelavstånd inom laget? Vad ska du göra om flera av dina medspelare har valt korta spelavstånd?