



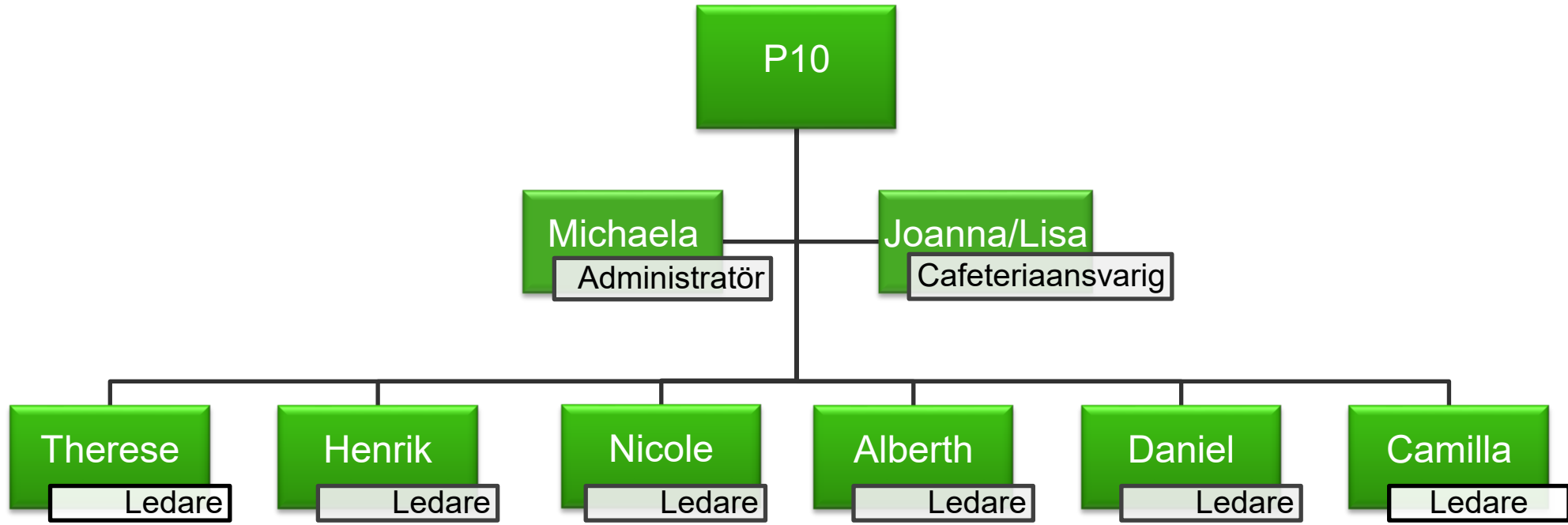
Föräldramöte P10

2026-03-29



Agenda

- Presentation ledare
- Föreningen
- Laget
- Tidsplanering
- Medlemsskap
- Förväntningar spelare och föräldrar
- Utvärdering tidigare säsong
- Övriga frågor





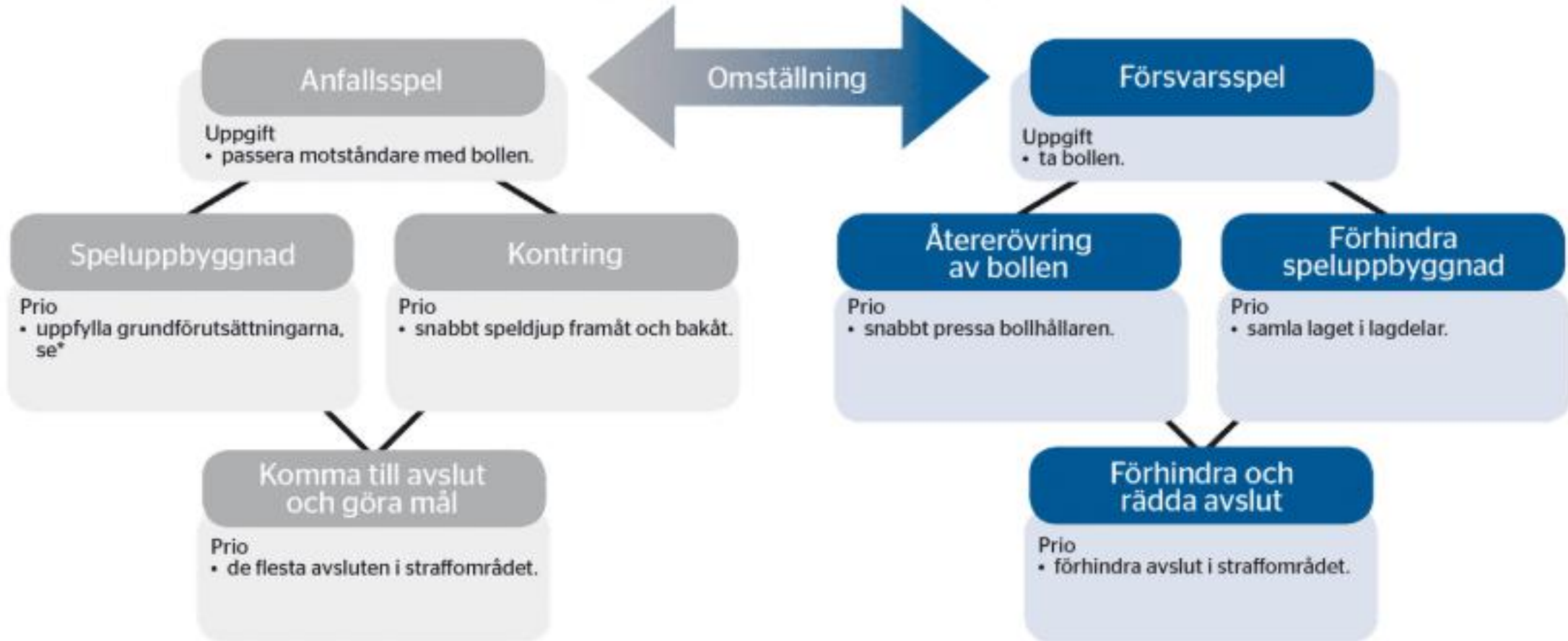
Kils AIK Fotbollsklubb är en ideell förening där

- Alla är välkomna
- Alla tar ansvar för att alla känner sig trygga
- Alla får den utbildning de behöver
- Alla bidrar till att föreningen har en sund ekonomi
- Alla värnar om mötesplatsen Sannerudsvallen
- Alla låter bli droger, dopning och alkohol
- Alla hjälper varandra





SPELET FOTBOLL: 7 MOT 7





Laget

- 32 spelare registrerade i laget.
- 2 lag anmälda till seriespel.
(ca 10 spelare per lag)
- 1 match per lag och vecka.





Cuper

- Matchcamp 18 April (Örsholmen)
1 lag anmält 4st matcher
- Hammarö cup 25-26 April.
2 lag anmälda, 6 stycken matcher / lag
- 10-Åringarnas cup Hertzöga 1-2 Augusti
Ett eller två lag? Semestertider..





Träningsstider

- April: måndag 17–18 och onsdag 17–18 (konstgräs).
- Maj–september: tider ej fördelade än (gräs).
- Sommaruppehåll utifrån tider för stängda planer.



Utrustning

- **Till träning:** Träningskläder, fotbollskor, benskydd och namnad vattenflaska.
- **Till match:** Fotbollsstrumpor och kortbyxor (röda), fotbollskor, benskydd och namnad vattenflaska.



Spelare i Kils AIK förväntas

- Vara en bra kompis
- Visa respekt mot motståndare, domare, ledare och lagkamrater.
- Ha en positiv inställning och delta på övningarna
- Vara rädd om föreningens utrustning (bollar, västar, koner med mera)
- Ha ett vårdat språk utan svordomar



Föräldrar i Kils AIK fotboll förväntas

- Se till att ditt barn kommer till träningen och matcher med rätt utrustning, laddad med energi och motivation.
- Uppmuntra ditt barn och prata positivt om fotbollen, ledarna och laget.
- Ställ upp om laget eller föreningen behöver hjälp eller erbjud alternativ om du själv inte kan delta.
- Bidra till en god stämning på träningar och matcher.



Medlemskap

- Normal avgift 800:- Från och med det år spelaren fyller 9 år, Ledare.
- Familjemedlemskap 1100:- Familjer med två eller fler spelare/ledare

Betald medlemsavgift är ett villkor för att delta i föreningens aktiviteter.



Försäljningsåtagande

- Medlemskap:
 - 12 balar toa/hushållspapper (eller 6 balar + 400 kronor)

- Familjemedlemskap:
 - 20 balar toa/hushållspapper (eller 12 balar + 800 kronor)



Övriga föreningsåtaganden

- Cafeteria
- Bollpojkar (från 8 år)
- Bemanning vid arrangemang/event
- P10 ansvarar för bemanning under A-lagsmatch (två tillfällen).
(2x entrevärd, 3x kioskpersonal, 6-10 bollkallar.)



Kommunikationskanaler



Laget.se Kils AIK FK P 2016 (P8)



Supertext (sms grupp)



Stöd föreningen

- Svenska spel (gräsroten)



- Stadium-kort (stöd din förening)





Kontakt

Kils AIK Fotboll

Kalle Wikströms väg 1, 665 32 KIL

Plusgiro: 590168-1

Swish: 123 539 92 17, meddelande:

Pappersbalar- lag- förnamn- efternamn

Medlemsavgift- lag- förnamn- efternamn

Kansli

Telefon: 072-450 05 95

E-post: kansli@kaikfotboll.se

Webbsida: kaikfotboll.se

Övriga frågor

