

Att äta på skola

På Gothia Cup deltar ungefär 80 olika nationaliteter och vi har olika tycken och smak runtom i världen. Vi har valt rätter som vi, av erfarenhet, tror de flesta tycker om.

Meny

Menyn publiceras på Gothia Account i maj.

Till lunch och middag serveras en salladsbuffé, i buffén finns matiga alternativ som marinerad pasta och kyckling. Om du vill kan du mixa din egen salladstallrik som huvudrätt. Till frukost serveras både mjukt och hårt bröd, till lunch och middag serveras hårt bröd. Mjölk och vatten serveras till måltiderna, till frukost serveras även juice. Vid fika serveras kaffe/te och smörgås. Till lunch serveras en frukt som du får gärna ta med dig ut från matsalen för att äta senare.

Öppettider

Våra matsalar är öppna nästan hela dagen, för att underlätta ert lags tidsplanering.

- Frukost serveras kl. 06.00–09.30
- Fika serveras kl. 09.30–11.00
- Lunch serveras kl. 11.00–15.30
- Middag serveras kl. 16.30–20.30

Vi bor inte på skola, kan vi ändå äta i en skolmatsal?

Ja, lag som **inte** bor på skola kan köpa till matkort via Gothia Account. Ni blir då tilldelade en skola där ni äter alla era måltider.

Kostnad

Se aktuellt pris för matkort. (<https://gothiacup.se/sv/priserdeltagaravgifter>)

Matkortet är personligt, det innebär att ni behöver beställa ett matkort per deltagare som önskar äta i skolmatsal.

✉ [Behöver du fortfarande hjälp? Kontakta oss \(#\)](#)

Senast uppdaterad den September 2, 2024

RELATERADE ARTIKLAR

[Kan vi som hotellag köpa lunch och middag? \(/article/63-kan-vi-som-hotellag-ko-pa-lunch-och-middag\)](/article/63-kan-vi-som-hotellag-ko-pa-lunch-och-middag/)

[Allergier och specialkost \(/article/197-allergier-och-specialkost\)](/article/197-allergier-och-specialkost/)

Att bo på skola

Att bo på en skola under Gothia Cup är en rolig och social upplevelse. Det är ett fantastiskt tillfälle att träffa nya fotbollsvänner från hela världen. Att dela utrymme med många andra lag är en del av det som gör Gothia Cup speciellt, men det innebär också att vi alla behöver visa respekt för varandra och ta ansvar.

Vi vill här tydligt och ärligt beskriva hur det är att bo på en skola.

Skolbyggnaden

Varje skola rymmer mellan 10–40 lag. Många skolor har en skolgård, ibland med en liten fotbollsplan. Skolor utanför centrum har ofta större utomhusytor.

Lagen sover antingen i klassrum som är förberedda för ett lag, eller i större hallar (t.ex. idrottshallar) som delas med andra lag från samma klubb. Storleken på ert rum beror på hur många personer laget anmälde senast den 10 april.

Alla lag delar gemensamma utrymmen som korridorer, sällskapsytor, toaletter och duschar.

Omklädningsrum och duschar

Duscharna delas av alla lag och finns vanligtvis i en separat byggnad på skolområdet.

Det finns omklädningsrum för pojkar och flickor, men inte separata för vuxna.

Varje omklädningsrum har oftast fyra eller fem duschar. Det är ovanligt att det finns draperier eller dörrar för avskildhet.

Eftersom omklädningsrum och duschar kan vara en källa till oro bland deltagarna rekommenderar vi att en vuxen följer med laget dit. Lagen bör gå till duscharna i grupp.



Gemensamma duschar

Toaletter

Toaletterna städas på morgonen, kvällen och under dagen. Tvål, toalettpapper och pappershanddukar finns tillgängliga. Släng inte pappershanddukar i toaletten, eftersom det kan orsaka stopp.

Matsalen

I Sverige äter skolungdomar tillagad varm lunch varje dag. Tack vare stöd från de lokala kommunerna kan vi servera hälsosamma, varma måltider på skolorna. Måltiderna serveras som buffé. Det är bättre att ta en mindre portion från början och sedan hämta mer mat vid behov än att slänga häften. Efter maten ska du städa bordet och ställa disken i diskområdet. Alla hjälps åt att hålla matsalen ren och trevlig. Läs mer om att äta i en matsal här ([//support-se.gothiacup.se/article/151-att-ata-pa-skola](https://support-se.gothiacup.se/article/151-att-ata-pa-skola)).



Matsal med buffé och diskstation

Specialmat

Om du har allergier och behöver specialkost måste detta beställas i förväg via Gothia Cup Account. Sista dag för beställning av specialmat är den 10 maj. Läs mer om specialkost här ([//support-se.gothiacup.se/article/197-allergier-och-specialkost](https://support-se.gothiacup.se/article/197-allergier-och-specialkost)).

Nötförbud

Det råder nötförbud på alla skolor i Sverige. Detta betyder att alla produkter som innehåller nötter i någon form, t.ex. Nutella, Snickers eller Ballerinakex, inte är tillåtna i vare sig sovsalen eller i matsalen.



Er sovsal

Ni sover i ett klassrum som har förberetts för boende. Bänkar och skolmaterial finns fortfarande kvar, elever och lärare litar på att ni tar hand om deras utrymme och inte förstår något.

Bänkar ska placeras längs en vägg, aldrig framför fönster eller dörrar. Det måste finnas en fri väg från madrasserna till utgången. Förvara väskor ovanför huvudet mot väggen för att spara plats och följa räddningstjänstens brandsäkerhetsregler.

Spelare och ledare delar samma rum. Det finns inga separata ledarrum. Ni ansvarar själva för att hålla rummet rent, tömma sopor och undvika skador under vistelsen.

Varje person ska använda en madrass som är högst 75 cm bred. Bredare madrasser tar för mycket plats och två personer behöva dela en sådan madrass.

Det finns inte mycket plats i klassrummen, så det krävs planering och samarbete för att det ska fungera smidigt.



Exempel på för breda madrasser





Gothia Cups madrasser

Vissa större klubbar bor i idrottshallar. Dessa erbjuder mer utrymme men kan vara bullrigare eftersom flera lag delar hallen.



Idrottshall

Sopsortering

I Sverige är det lag på att källsortera och återvinna sitt skräp. Det betyder att vi hjälps åt att sortera skräpet under veckan. I klassrummet kan ni hjälpa till med detta genom att sortera matavfall, flaskor/burkar, kartong och plast. Skolvärdarna hjälper er och visar hur det går till

Deposition

Innan ankomst till ert skolboende ska ni betala en deposition via Gothia Account. Depositionen återfås efter turneringen om det inte finns några anmärkningar vid er utcheckning. Anmärkningar kan vara att nycklarna är borttappade, skador på sovsalen eller skolan som orsakats av laget under veckan eller att medhavda luftmadrasser lämnas kvar.

För att undvika stölder och inbrott

Lämna aldrig rummet olåst eller obevakat. Den som går ut sist ska alltid låsa dörren, även om ni bara går ut i korridoren. Se till att dörrar och fönster är stängda och låsta när ni lämnar. Förvara värdesaker på ett säkert sätt.

Om du ser någon som inte hör till skolan, fråga vem de är och meddela skolvårdarna.

Skolvårdarna

På varje skola finns det vårdar som är där för er service och säkerhet. Våra funktionärer gör det här för att de vill träffa er och vara en del av världens största ungdomsturnering i fotboll.

Det är alltid lagets ledare som har ansvaret för sina spelare. Hjälps vi åt med det vi tagit upp här så kommer ni få en kul och berikande vecka.



Skolvårdsreception

(https://3.basecamp.com/3838923/blobs/f8fe0a3a-311b-11e9-8dc6-a0369f740db1/download/Funktiona%CC%88r_GC2018.jpg)

(https://3.basecamp.com/3838923/blobs/f8fe0a3a-311b-11e9-8dc6-a0369f740db1/download/Funktiona%CC%88r_GC2018.jpg)

Behöver du fortfarande hjälp? Kontakta oss (#)

Senast uppdaterad den Februari 23, 2026

RELATERADE ARTIKLAR

[Att äta på skola \(/article/151-att-ata-pa-skola\)](/article/151-att-ata-pa-skola)

[När får vi veta vilken skola vi har blivit förlagda på? \(/article/64-nar-far-vi-veta-vilken-skola-vi-blivit-forlagda-pa\)](/article/64-nar-far-vi-veta-vilken-skola-vi-blivit-forlagda-pa)

[Vad är skillnaden mellan att bo i centrum och utanför centrum? \(/article/65-vad-ar-skillnaden-mellan-att-bo-i-centrum-och-utanfor-centrum\)](/article/65-vad-ar-skillnaden-mellan-att-bo-i-centrum-och-utanfor-centrum)

[Hur många ledare får bo i skolsalen? \(/article/62-hur-manga-ledare-far-bo-i-skolsalen\)](/article/62-hur-manga-ledare-far-bo-i-skolsalen)

Vi vill bo på en specifik skola, är detta möjligt? (/article/66-vi-vill-sova-pa-en-specifik-skola-ar-detta-mojligt)

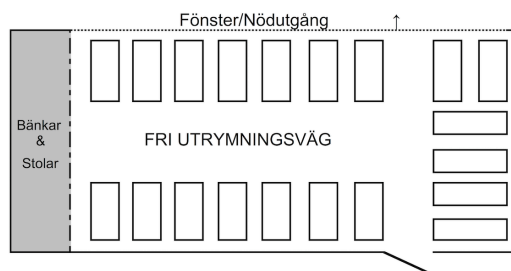
Allergier och specialkost (/article/197-allergier-och-specialkost)

Om vi behöver bo extra nätter? (/article/154-om-vi-behover-bo-extra-natter)

Boende på skola

Laget, spelare och ledare, sover tillsammans i en skolsal på skolan. Salens storlek beräknas på antal deltagare som ni betalat för den 10 april. Efter den 10 april kan ni endast lägga till enstaka spelare, efter avstämning med oss.

Storleken på skolsalarna förutsätter att alla har en "enkel" madrass, liggunderlag eller luftmadrass som är maximalt 75 cm bred. Om någon har en bredare madrass kan vi begära att ni ska sova två och två på en sådan madrass. Detta på grund av krav från räddningstjänsten. Madrasserna ska placeras enligt bilden.



Besked om vilken skola ni ska bo på publiceras i mitten av juni. Alla lag som ska bo på skola betalar en deposition om 1500 SEK. Depositionen betalas med kort via Gothia Account och kommer ligga reserverad på ert bankkonto upp till 30 dagar efter att betalningen genomförts. Vi behåller depositionen om nyckeln tappas bort, ert lag har orsakat skador på skolan och/eller om farligt avfall såsom luftmadrass/er lämnas kvar på skolan. Vi behåller även depositionen om ni lämnar skolan utan godkänd besiktning av ert klassrum.

In- och utcheckning

Incheckning: 11 juli tidigast 12.00 - 12 juli hela dagen

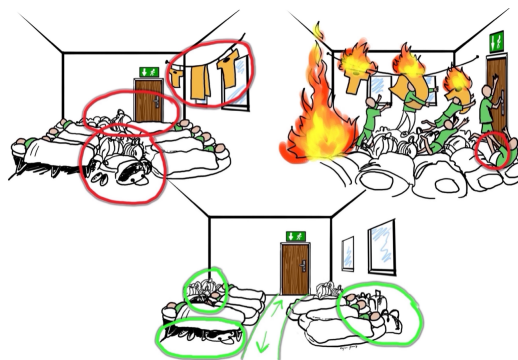
Utcheckning: 19 juli senast 12.00 - då ska ni ha tömt ert klassrum, sopat golvet, slängt allt skräp samt placerat ut bänkarna enligt skolvärdarnas instruktion. Innan ni lämnar skolan ska klassrummet besiktigas tillsammans med en skolvärd för godkännande.

Vid ankomst 11 juli och/eller avresa 19 juli debiteras en extra natt á 200 SEK per person och natt.

Om ni kommer tidigare eller åker hem senare än tiderna ovan försöker vi lösa plats där ni kan lämna era väskor, prata med skolvärdarna om vart ni kan ställa ert bagage.

Säkerhet

Alla skolor vi använder är brandklassade och godkända av räddningstjänsten men ordningen i salen är avgörande för att en eventuell utrymning ska fungera. Håll en fri gång mellan madrasserna genom att placera era väskor ovanför madrassen, mot väggen. Inga bänkar, stolar eller tvättlinor får vara utplacerade och stå i vägen för nödutgångar i skolsalen när ni ska sova. Lämna aldrig värdesaker i skolsalen. Se till att stänga alla dörrar och fönster när ni lämnar salen och när ni sover.



Det är viktigt att det alltid finns minst två ansvariga vuxna på skolan tillsammans med laget, även under ledarfesten. Tänk på att deltagarna alltid går minst två och två till omklädningsrum och duschar.

Skolvärdarna

Skolvärdarna finns på skolan för er service och säkerhet. De kan hjälpa er med alla frågor som rör ert boende.

Hur många matcher får vi spela?

Lagen delas in i grupper om fyra lag där alla möter alla, i enstaka fall kan en grupp bestå av fem lag. Alla lag spelar alltså tre eller fyra matcher i gruppspellet. Som regel spelas en match på måndag, en på tisdag och en på onsdag.

De två första lagen i varje grupp går vidare till A-slutspel, övriga går till B-slutspel. Slutspelen börjar på onsdag eftermiddag/kväll eller torsdag förmiddag. Slutspelen sker enligt cupmetoden, det vill säga utslagning efter varje match. Minimum antalet matcher är således fyra. Snittantalet matcher per lag är 5,8 matcher.

✉ Behöver du fortfarande hjälp? [Kontakta oss \(#\)](#)

Senast uppdaterad den September 4, 2023

RELATERADE ARTIKLAR

[Hur många spelare får vi ta med i truppen? \(/article/70-hur-manga-spelare-far-vi-ta-med-i-truppen\)](/article/70-hur-manga-spelare-far-vi-ta-med-i-truppen)

GOTHIA CUP MENU

SPECIALKOST

G = GLUTEN

L = LAKTOS

Ä = ÄGG

FOOD ALLERGEN

G = GLUTEN

L = LACTOSE

E = EGG

ÖPPETTIDER

BREAKFAST

LUNCH

DINNER

OPENING HOURS

06.00 - 09.30

11.00 - 15.30

16.30 - 20.30*

*Måndag middag stänger matsalen
19.00 så ni alla hinner till invigningen

Monday dinner the cafeteria close 19.00
to accommodate the opening ceremony

LUNCH

MÅNDAG/MONDAY



Pasta Carbonara ^(G, L)

TISDAG/TUESDAY



Tempurabakad Alaska Pollock ^(G)
potatis, gröna ärtor och kall örtsås
Tempura baked Alaska Pollock ^(G)
potatoes, peas and cold herb sauce

ONSDAG/WEDNESDAY



Kyckling paneng med ris
Paneng chicken stew with rice

TORSDAG/THURSDAY



Lasagnette ^(G, L)

FREDAG/FRIDAY



Taco-fredag ^(G, L)
Taco-Friday ^(G, L)

LÖRDAG/SATURDAY



Kockens bästa
Chef's choice

MIDDAG/DINNER

SÖNDAG/SUNDAY



Krämig kycklingpasta ^(G, L)
Creamy chicken pasta ^(G, L)

MÅNDAG/MONDAY 16.00-19.00*



Korv Stroganoff med ris
Sausage Stroganoff with rice

TISDAG/TUESDAY



Spaghetti ^(G) Bolognese

ONSDAG/WEDNESDAY



Köttbullar med potatismos ^(L) och lingonsylt
Meatballs with mashed potatoes ^(L) and lingonberry jam

TORSDAG/THURSDAY



Grillad kycklingklubba med potatisgratäng ^(L, Ä)
Grilled chicken drumstick with potatoe gratin ^(L, E)

FREDAG/FRIDAY



Sprödbakad kyckling ^(G) med ugnrostade grönsaker och kall vitlökssås
Crispy chicken ^(G) with roasted vegetables and cold garlic sauce

TILL ALLA MÅLTIDER SERVERAS EN MATIG SALLADSBUFFÉ
WITH EVERY MEAL, WE WILL SERVE A SALAD BUFFET.



Säkerhet

Som arrangör gör vi allt vi kan för att Gothia Cup ska vara ett tryggt evenemang. Vi samarbetar med polis och andra myndigheter, men behöver också hjälp från våra deltagande lag.

Mötesplatser

Vid besök på invigningen, Gothia Heden Center, Liseberg eller andra platser med mycket folk i rörelse rekommenderar vi att ni tillsammans med era spelare i förväg bestämmer en mötesplats, ifall ni kommer ifrån varandra. Gå alltid tillsammans i grupp eller åtminstone två och två.

Spelplanerna

Lämna aldrig väskor och andra tillhörigheter obebakade vid spelplanerna. Vid planer och spelområden finns planvårdare, matchdelegater och trygghetsvårdare för er service och hjälp vid eventuella ordningsstörningar. Varje lag ska utse en Team Steward inför varje match, detta är en person nära laget som ansvarar för det egna lagets (spelare, ledare och publik) beteende. Det är inte tillåtet att filma med drönare vid några spelområden.

Skador vid spel

På större spelområden med två eller fler planer finns första hjälpen-sjukvårdare på plats – de känns igen med sina gula västar med texten "First Aid". På de spelområden där det inte finns stationerade sjukvårdare kan våra ambulanserande fysioterapeuter och sjuksköterskor hjälpa till.

Väskkontroll

Enligt beslut från Polismyndigheten kommer väskkontroll att genomföras vid inpassering till invigningen, finalerna på Gamla Ullevi samt på ledarfesten. Alla väskor kommer att kontrolleras, undvik därför i möjligaste mån att ta med väskor för att minimera köer. Vi ber om förståelse och rekommenderar er att komma i god tid till arenorna. Barnvagnar är inte tillåtna.

Gothia Opening Ceremony

Vi uppmanar alla att komma till Ullevi Stadium i god tid, för att alla besökare ska hinna in till sina platser innan invigningen börjar. Insläppet öppnar klockan 18.30 och invigningen börjar 20.00 och slutar ca 21.15.

Att tänka på

Ta gärna fotokopia på allas pass och era resehandlingar och förvara kopian på en annan plats än originalen.

Förvara era värdesaker i stängda väskor och fickor och var extra vaksamma i trängsel, för att skydda er mot ficktjuvar. Notera att ett förlorat Gothia Card inte ersätts.

Avvikande beteende

Ser ni någon person med avvikande beteende ta genast i kontakt med ansvariga funktionärer där ni befinner er.

Försäkringar

Deltagande i turneringen sker på egen risk och ansvarig lagledare ansvarar för samtliga deltagare som lagledaren anmält. Gothia Cup har inga kollektiva försäkringar som täcker skador, sjukdomar, stölder eller skadegörelse. Läs mer i vårt [reglemente, §19](#).

Vi har full respekt för önskemål om konkreta och specifika svar kring vårt säkerhetsarbete men av uppenbara skäl kan vi inte gå in i detalj på vilka säkerhetsförberedelser vi gör. Vi hoppas på förståelse för detta.



Veckan

Under veckan bjuder Gothia Cup på en del kringaktiviteter utöver fotbollen. Till flera av dessa är det fritt inträde med Gothia Card. Mer om våra aktiviteter går att läsa på www.gothiacup.se

Gothia Opening Ceremony - Ullevi Stadium, måndag kl. 20.00

Gothia Opening Ceremony är en av veckans höjdpunkter, med en fantastisk show inviger vi Gothia Cup. I Gothia Card ingår en numrerad platsbiljett till invigningen. Arenan öppnar 18.30, tänk på att komma i tid till invigningen, det kommer att bli mycket folk och helt fullsatt. Väskförbud råder under invigningen – inga väskor är tillåtna.

Gothia Leaders Party - Scandinavium, tisdag kl. 19.00

Ledarfesten är något som ni ledare inte ska missa. Cirka 2500 ledare samlas på Scandinavium. Vi bjuder på mat, fest och underhållning. Festligheterna börjar kl. 19.00 och pågår fram till kl. 24.00. Mat serveras fram till kl. 21.00. Leaders Card gäller som entré. För lag med inkvartering genom Gothia Cup är två Leaders Card inkluderade i lagavgiften.

Gothia Puma Trophy – Heden och Valhalla IP, måndag till lördag

Gothia PUMA Trophy är en inbjudningsturnering för pojkar och flickor 17 år. Turneringen spelas på Valhalla IP och Heden, inte sällan inför en publik på 7000 personer. I Gothia PUMA Trophy utmanar toppklubbarna i Sverige speciellt inbjudna lag från övriga världen i den mest prestigefyllda turneringen för 17-åriga klubblag.

Finaler i Gothia Special Olympics Trophy – Heden, torsdag

Under torsdagen spelas finalerna i Gothia Special Olympics Trophy, vår klass för spelare med intellektuell funktionsnedsättning. Efter finalerna hålls en prisutdelning för samtliga lag i klassen.

Finaler på Gamla Ullevi, SKF Arena, Heden och Valhalla IP, lördag

A-slutspelets finaler spelas under lördagen. Ett preliminärt schema över finaltider finns på hemsidan, det definitiva finalprogrammet kommer att publiceras på vår hemsida i slutet av juni månad. B-slutspelets finaler spelas under lördagen på Valhalla IP, Heden och Nordic Wellness Arena.

Gothia Heden Center: söndag till lördag

Här är den givna mötesplatsen för spelare och ledare, öppet från söndag till och med lördag. På Gothia Heden Center kan du bland annat medverka i en rad spännande aktiviteter eller njuta av en bit mat eller fika. Du kan handla dina Gothia Cup-souvenirer och andra sportartiklar i sportshoppen och njuta av förstklassig fotboll från SKF Arena. På Gothia Heden Center hittar du också vår information där du kan köpa biljetter och kort samt ställa dina frågor.

Gothia Leaders Lounge: söndag till lördag

Gothia Leaders Lounge är beläget på Gothia Heden Center. Här kan du njuta av fotboll från terrassen, hämta ut din coach t-shirt samt träffa tränarkollegor från hela världen. Visa upp ditt Leaders Card för att komma in. Om det är fullt på läktaren vid Leaders Lounge, är ni välkomna att sitta på den vanliga läktaren.