

**HOLMEN**



**Jaga med Holmen**

Det ska vara **enkelt** och **roligt**  
att jaga på Holmens marker!



Foto: Jeanette Tretten

## Skog och jakt

*Sedan människan tog sitt första steg på jorden har jakt varit en naturlig del av livet. Jakten erbjuder många glädjeämnen och naturupplevelser. Sammanlagt finns det cirka 300 000 jägare i Sverige.*

Jakt och skogsbruk ger fantastiska möjligheter att hämta råvaror ur naturens skafferier. Jakt och viltförvaltning är en viktig och naturlig del i Holmens skogsskötsel. Holmen vill att klövviltstammarna ska vara i balans med fodertillgången. På så vis kan vi uppnå en hög kvalitet både i skogsbruket och i klövviltstammarna. Detta skapar i sin tur ett långsiktigt hållbart skogsbruk med utrymme för djur- och växtliv.

Holmen arbetar aktivt med jakt- och viltförvaltning och med att stötta och uppmuntra jägarna på Holmens marker. På Holmens marker ska jakten bedrivas av välutbildade jägare med gott omdöme som samverkar med markägare, jaktgrannar och övriga nyttjare av marken.

### Mål för skog och klövvilt

*Det svenska skogsbruket har enats om gemensamma mål för skog och klövvilt.*

Målen innebär följande:

***Klövviltstammarna ska vara i balans med fodertillgången!***

1. Det ska vara möjligt att i hela Sverige föryngra skogsmarken med lämpligt trädslag.
2. 7 av 10 föryngrade tallstammar ska vid fem meters höjd vara oskadade av klövvilt.
3. Rönn, asp, sälg och ek ska kunna bli trädbildande i hela Sverige – där de är naturligt förekommande.

Holmen anser att antal individer i klövviltstammarna ska styras av fodertillgången och skadenivån i skogen. En hållbar balans uppnås genom avskjutning och ett aktivt skogsbruk.

Klövviltet hämtar i huvudsak sin föda från tall, björk, rönn, asp, sälg, ek, blåbärsris och örter. Därmed blir antal oskadade tallar och antalet trädbildande rönnar, aspar, sälgar och ekar viktiga mätfaktorer. Dessa faktorer följs upp genom Holmens egna referenshågn och inventeringar samt Skogsstyrelsens älgbetningsinventering (Äbin).

På [www.holmen.com](http://www.holmen.com) kan du läsa om Holmens uppföljningsmål för skog och klövvilt.



## Upplåtelseformer

Det finns olika former av upplåtelse för jakt. Här beskrivs jakttillstånd, upplåtelse av jakträtt samt viltvårdsområde.

### Jakttillstånd

Jakttillstånd är ett personligt tillstånd för jakt inom ett tilldelat område. Jakten sker inom ramarna för Holmens riktlinjer samt gällande lagar och förordningar.

Som innehavare av jakttillstånd samverkar du normalt i ett jaktlag. Det är viktigt att ni uppnår avskjutningsmålen och inte begränsar jaktutövningen för någon annan. Det är Holmen som tillsätter jägare och som vid behov kan byta ut icke fungerande jaktlag och förändra jaktområdesgränser. Med jakttillstånd har du inte ensamrätt i området. Holmen kan till exempel tillsätta tillfälliga jaktlag. En kontinuerlig dialog sker mellan jägarna och Holmen.

### Upplåtelse av jakträtt

Upplåtelse av jakträtt kan tecknas av en eller flera personer. Vid upplåtelse av jakträtt är det du som ansvarar för jakten och tillsätter jägare inom ramen för Holmens riktlinjer samt gällande lagar och förordningar.



Foto: Jonny Stenmark

### Viltvårdsområde

Viltvårdsområde förekommer där Holmen har små och splittrade marker. I dessa områden har Holmen möjlighet att tillsätta jägare.

**Vid tillsättning av jägarplatser på jakttillstånd och viltvårdsområden tillämpas följande turordning:**

1. Anställda i Holmen Skog.
2. Övriga Holmenanställda, Holmen Skog-pensionärer, fast engagerade skogsmaskinentreprenörer och deras fast anställda som jobbar åt Holmen Skog.
3. Återkommande virkesleverantörer.
4. Andra samarbetspartners, ordsbor samt övriga.



Foto: Lisa Nilsson

## Förväntningar på dig som jaktledare och jägare

Alla som jagar på Holmens marker förväntas följa uppsatta mål och riktlinjer för jakt- och viltförvaltning. Onödiga avskjutningsrestriktioner får ej förekomma.

### Som jaktledare

- Ansvarar du för att jakten bedrivs på ett säkert sätt.
- Tillser du att jaktlaget följer Holmens mål och riktlinjer.
- Ansvarar du för att relevant information sprids till övriga i jaktlaget.
- Tillser du att avskjutningsmål uppnås och för en kontinuerlig dialog med Holmen om målpuppfyllnad.
- Tillser du att allt skjutet vilt rapporteras enligt Holmens anvisningar.
- Tar du del av Holmens utbildningar.
- Möjliggör du för jägare med särskilt intresse för småviltsjakt att jaga under älgjaktstiden.

### Som jägare

- Har du kunskap om Holmens mål samt om skog och klövvilt.
- Bedriver du jakt efter gällande riktlinjer, lagar och bestämmelser.
- Medverkar du till att nå uppsatta avskjutningsmål.
- Uppträder du på ett respektfullt och trevligt sätt mot alla som vistas på Holmens marker.

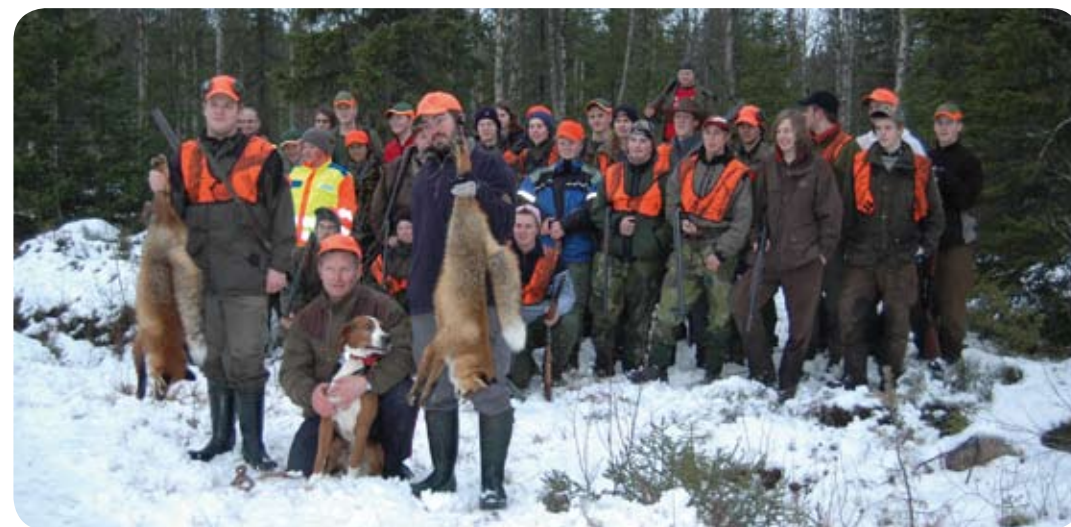


Foto: Jonny Stenmark

På Holmens marker ska jakten bedrivas med gott omdöme och samverkan med jaktgrannar och övriga nyttjare av markerna.



## Mer än bara jakt

Att vara jägare innebär mer än bara jakt. Du spelar en viktig roll i viltförvaltningen genom att utföra inventeringar och annan datainsamling.

Genom bland annat betesinventering, spillningsinventering och rapportering av avskjutningar bidrar du till den adaptiva viltförvaltningen.



Foto: Utebildelse

Älgöbs är en inventeringsform där du som jägare rapporterar alla älgar du ser under jakten.

## Unga jägare

Holmen välkomnar unga jägare och erbjuder rabatterade priser för ungdomar upp till 25 år.

## Utbildning

På Holmens marker ska jakten bedrivas av välutbildade jägare som rekommenderas att genomgå en webbaserad utbildning på [www.skogochklovilt.se](http://www.skogochklovilt.se)

## Samverkan

För att nå de uppsatta målen för skog och klövvilt är samverkan viktig. Holmen samverkar med andra markägare, jägare och deras organisationer samt myndigheter.

## Älgförvaltning

Sverige är indelat i älgförvaltningsområden (ÄFO). Det är respektive Länsstyrelse som beslutar om indelningen. Varje älgförvaltningsområde är avgränsat för att hantera en egen älgstam.

För varje älgförvaltningsområde finns det en älgförvaltningsgrupp bestående av tre representanter för markägarna och tre för jägarna. En markägare är ordförande och har utslagsröst. I norra Sverige ersätter en rennärsrepresentant en av jägarrepresentanterna.

Ett älgförvaltningsområde är sedan indelat i älgskötselområden (ÄSO) och licensområden. Ett älgskötselområde är precis som tidigare en frivillig sammanslutning och dessa områden är så stora att de vart och ett medger en avskjutning av minst tio vuxna älgar årligen. Holmen beslutar om vilka älgskötsel- eller licensområden som företagets marker ska anslutas till.

Exempel på hur Holmen samverkar med andra markägare i ÄFO och ÄSO.

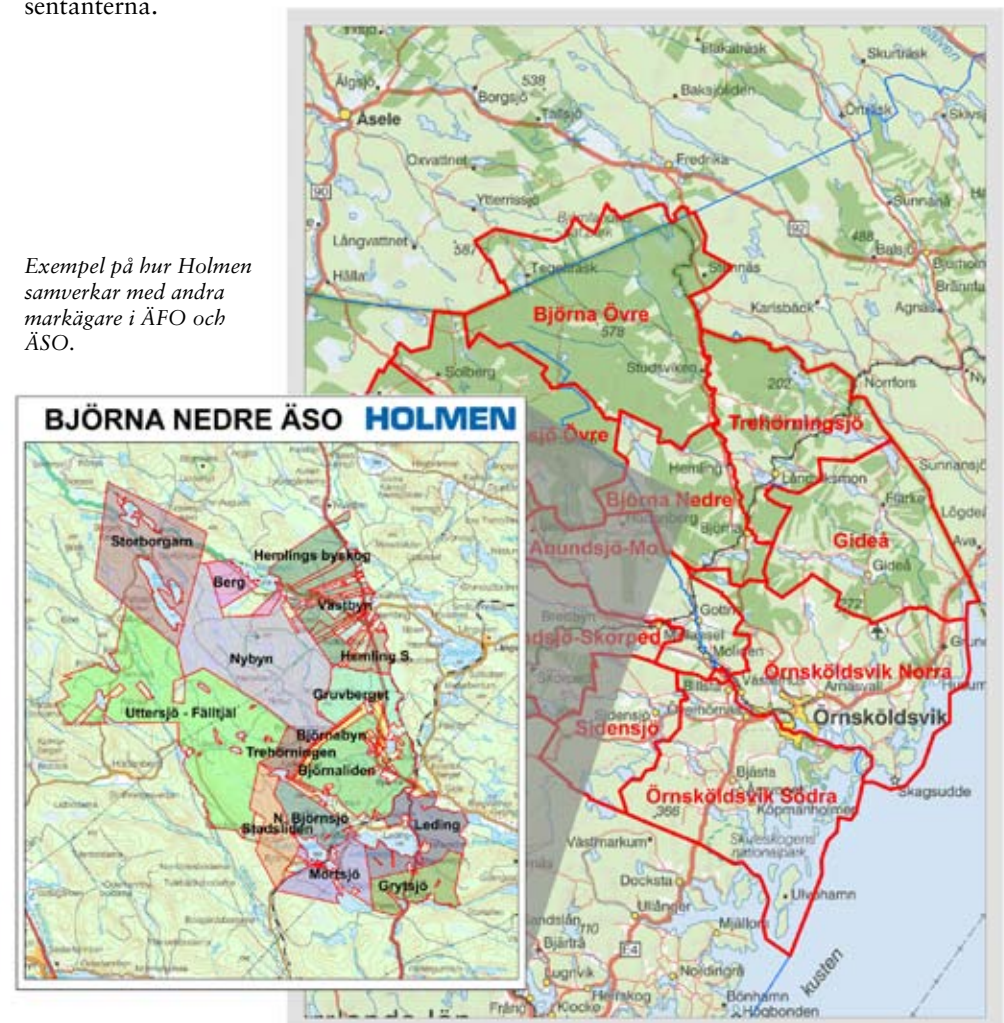




Foto: Jonny Stenmark