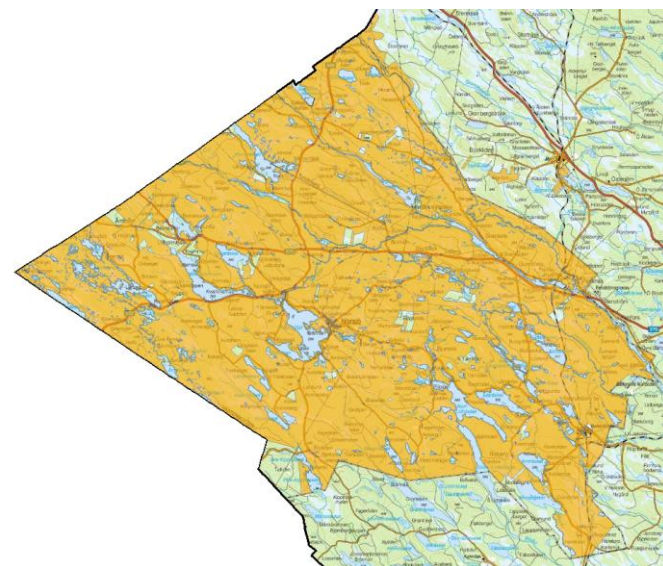
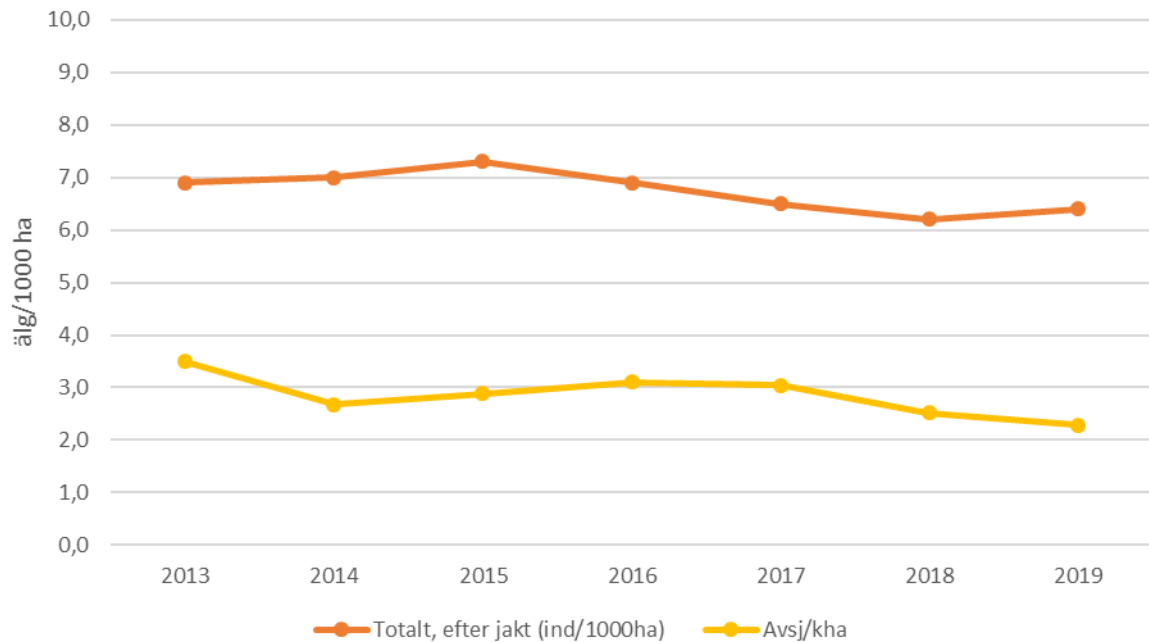


Norsjö ÄSO



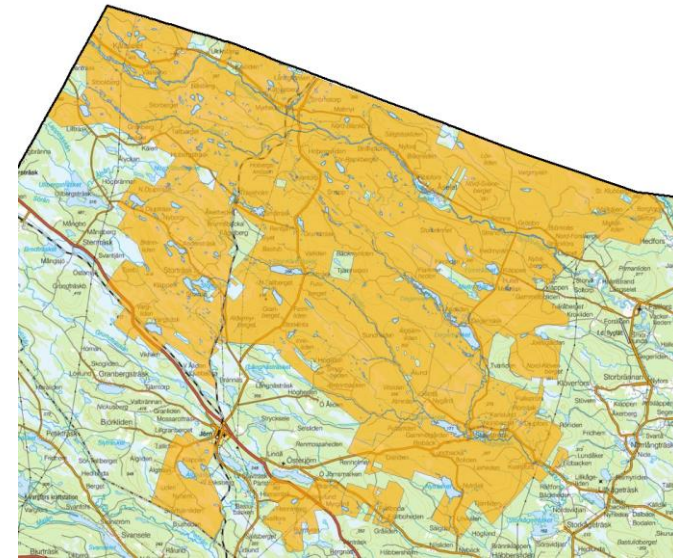
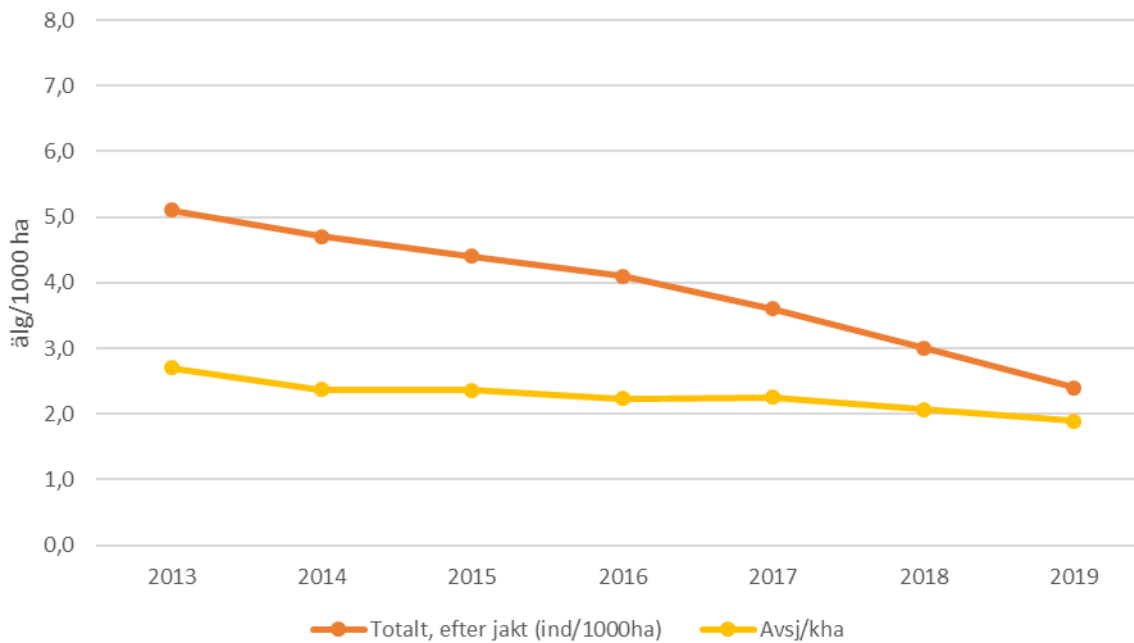
Värden som kan användas till Älgfrode för att göra prognoser till kommande år

% tjurar av vuxna, modellberäknat≈flyginventering	26,7
Antal kalvar per ko, modellberäknat≈flyginventering	0,55
% tjurkalvar av alla kalvar, korrigerat	50
Älgstammens storlek efter senaste jakt, ind/1000 ha	6,4

År	Före jakt (ind/1000ha)	Efter jakt (ind/1000ha)	Avskjutning (ind/1000ha)	Rel.Fel Totalt(%)
2013	10,4	6,9	3,5	12
2014	9,7	7	2,7	16
2015	10,2	7,3	2,9	11
2016	10	6,9	3,1	11
2017	9,6	6,5	3,0	14
2018	8,8	6,2	2,5	16
2019	8,7	6,4	2,3	13
2020	8,8			



Jörns ÄSO - Destany ÄSO



24-82-09-295-Ä	JÖRN ÄLGSKÖTSELOMRÅDE
24-82-09-325-Ä	Destany älgskötselområde

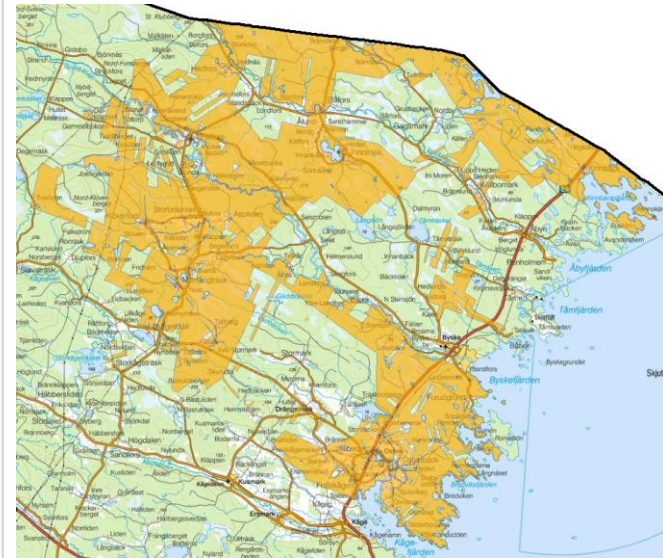
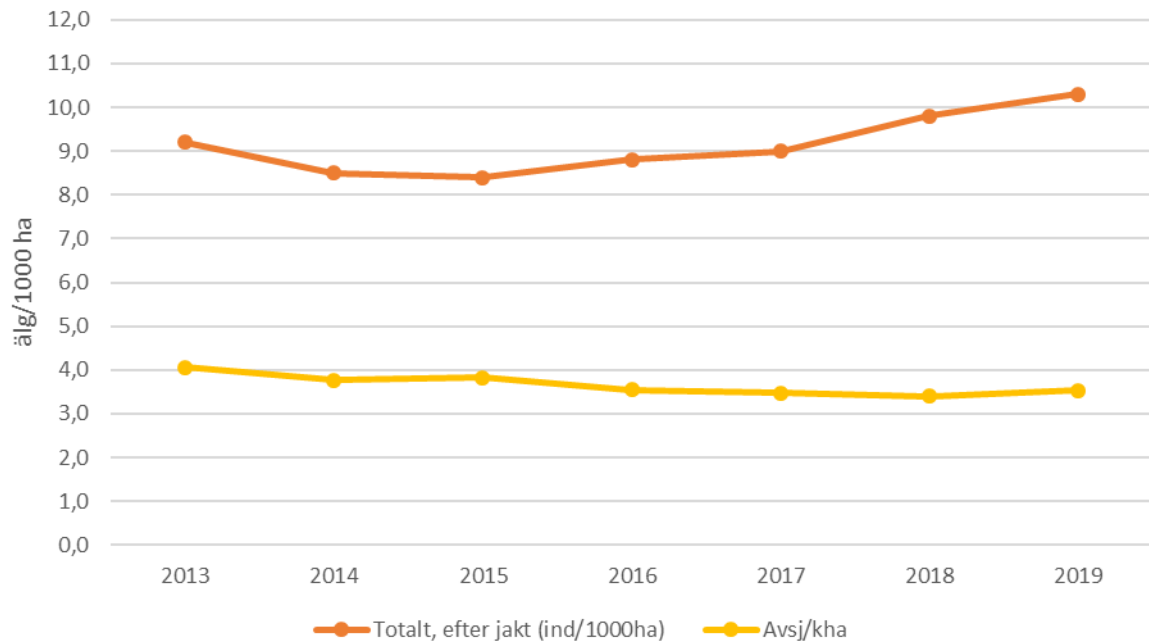
Värden som kan användas till Älgfrode för att göra prognoser till kommande år

% tjurar av vuxna, modellberäknat≈flyginventering	21,1
Antal kalvar per ko, modellberäknat≈flyginventering	0,33
% tjurkalvar av alla kalvar, korrigerat	53,8
Älgstammens storlek efter senaste jakt, ind/1000 ha	2,4

År	Före jakt (ind/1000ha)	Efter jakt (ind/1000ha)	Avskjutning (ind/1000ha)	Rel.Fel Totalt(%)
2013	7,8	5,1	2,7	15
2014	7,1	4,7	2,4	25
2015	6,7	4,4	2,4	18
2016	6,3	4,1	2,2	21
2017	5,9	3,6	2,3	21
2018	5	3	2,1	19
2019	4,3	2,4	1,9	21
2020	3,5			



Byske ÄSO



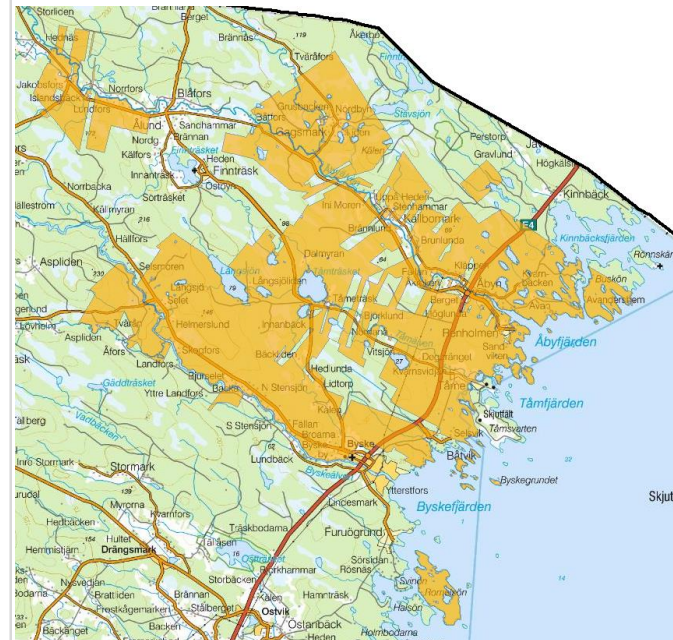
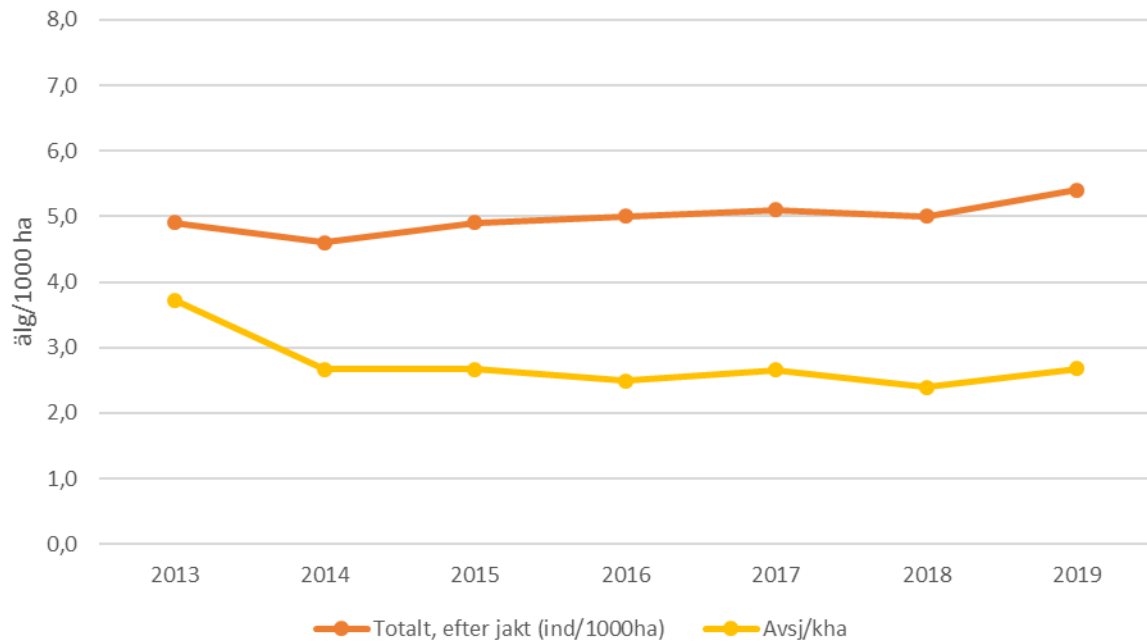
Värden som kan användas till Älgfrode för att göra prognoser till kommande år

% tjurar av vuxna, modellberäknat≈flyginventering	26
Antal kalvar per ko, modellberäknat≈flyginventering	0,46
% tjurkalvar av alla kalvar, korrigerat	48,8
Älgstammens storlek efter senaste jakt, ind/1000 ha	10,3

År	Före jakt (ind/1000ha)	Efter jakt (ind/1000ha)	Avskjutning (ind/1000ha)	Rel.Fel Totalt(%)
2013	13,3	9,2	4,1	42
2014	12,3	8,5	3,8	21
2015	12,2	8,4	3,8	21
2016	12,3	8,8	3,5	21
2017	12,5	9	3,5	18
2018	13,2	9,8	3,4	19
2019	13,9	10,3	3,5	18
2020	14,6			



Byske norra ÄSO



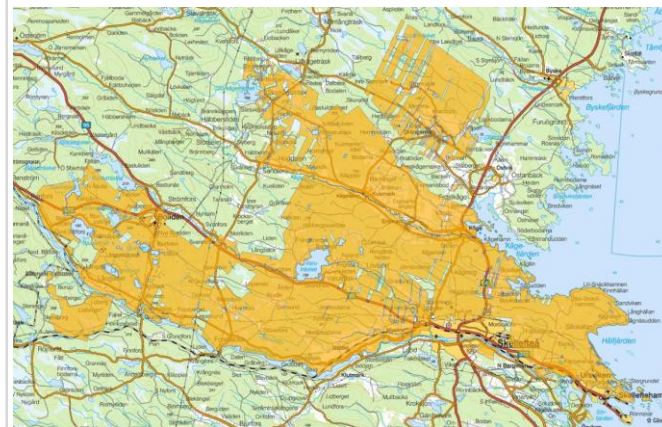
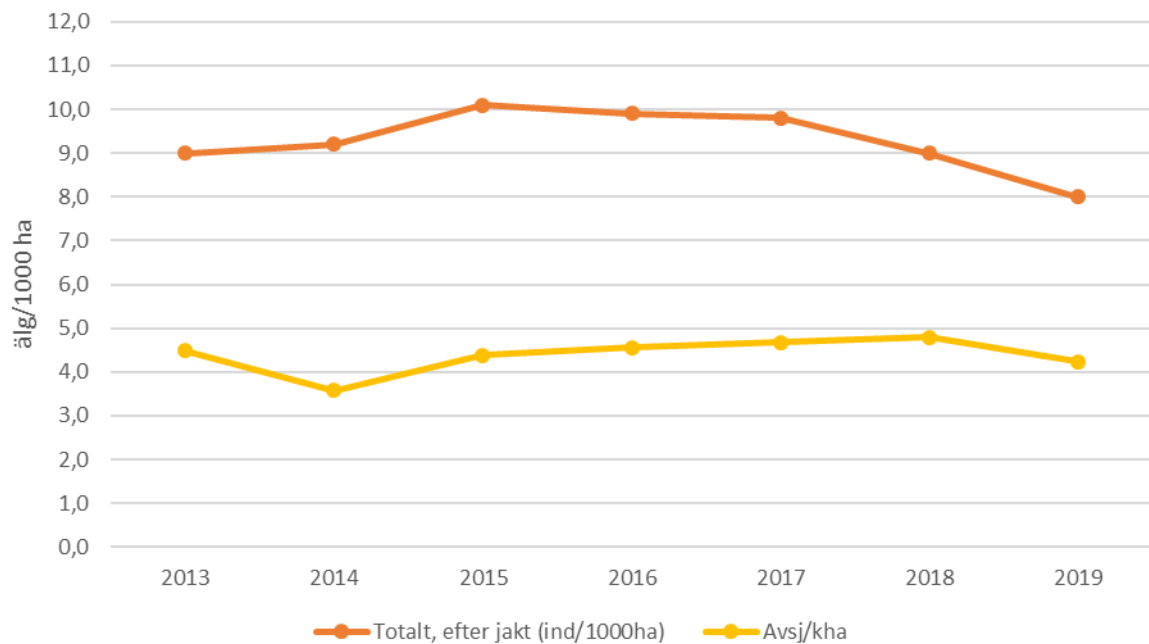
Värden som kan användas till Älgfrode för att göra prognoser till kommande år

% tjurar av vuxna, modellberäknat≈flyginventering	18,9
Antal kalvar per ko, modellberäknat≈flyginventering	0,57
% tjurkalvar av alla kalvar, korrigerat	54,7
Älgstammens storlek efter senaste jakt, ind/1000 ha	5,4

År	Före jakt (ind/1000ha)	Efter jakt (ind/1000ha)	Avskjutning (ind/1000ha)	Rel.Fel Totalt(%)
2013	8,7	4,9	3,7	30
2014	7,3	4,6	2,7	43
2015	7,6	4,9	2,7	34
2016	7,5	5	2,5	39
2017	7,8	5,1	2,7	21
2018	7,4	5	2,4	40
2019	8,1	5,4	2,7	28
2020	8,7			



Skellefteå norra ÄSO



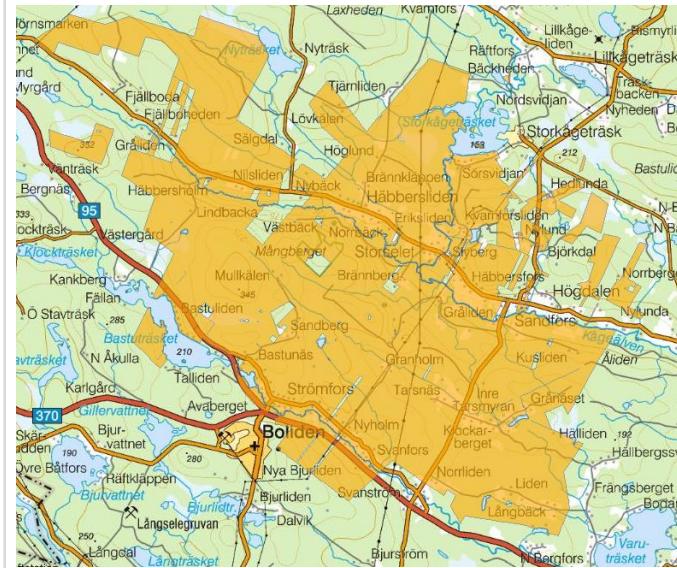
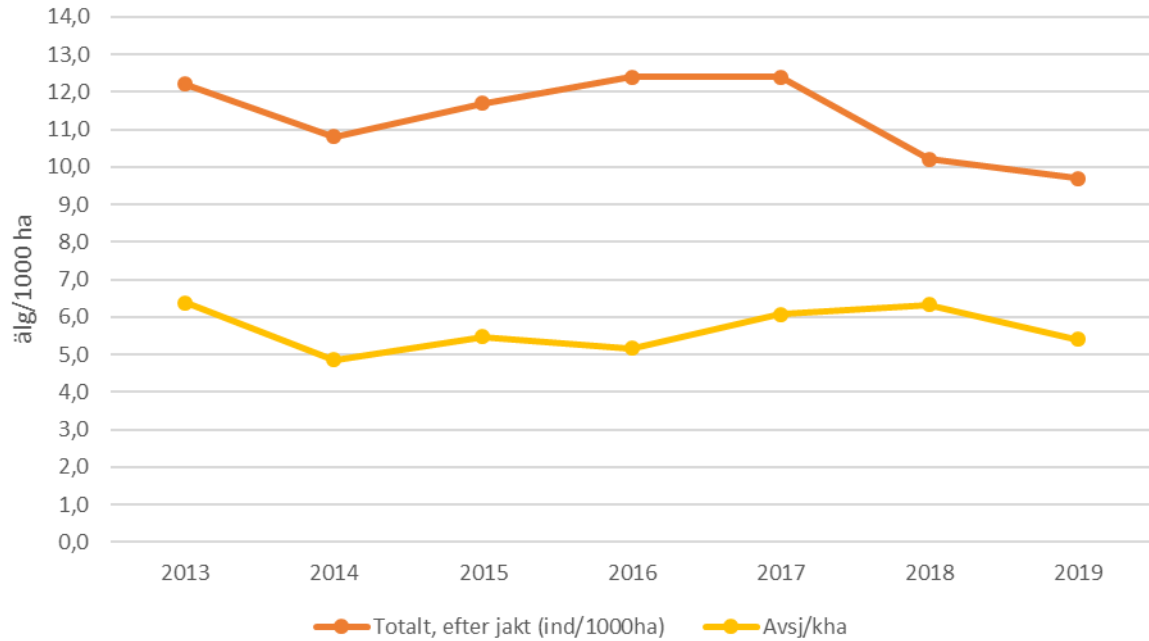
Värden som kan användas till Älgfrode för att göra prognoser till kommande år

% tjurar av vuxna, modellberäknat≈flyginventering	38,2
Antal kalvar per ko, modellberäknat≈flyginventering	0,29
% tjurkalvar av alla kalvar, korrigerat	48,8
Älgstammens storlek efter senaste jakt, ind/1000 ha	8

År	Före jakt (ind/1000ha)	Efter jakt (ind/1000ha)	Avskjutning (ind/1000ha)	Rel.Fel Totalt(%)
2013	13,5	9	4,5	16
2014	12,8	9,2	3,6	15
2015	14,4	10,1	4,4	17
2016	14,4	9,9	4,6	19
2017	14,5	9,8	4,7	20
2018	13,8	9	4,8	19
2019	12,2	8	4,2	18
2020	11			



Övre Klintforsådalens ÄSO



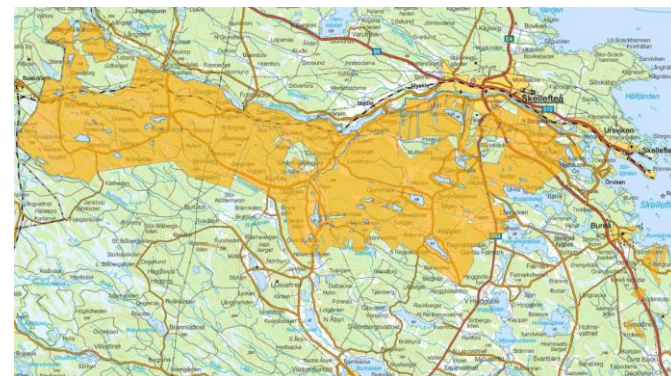
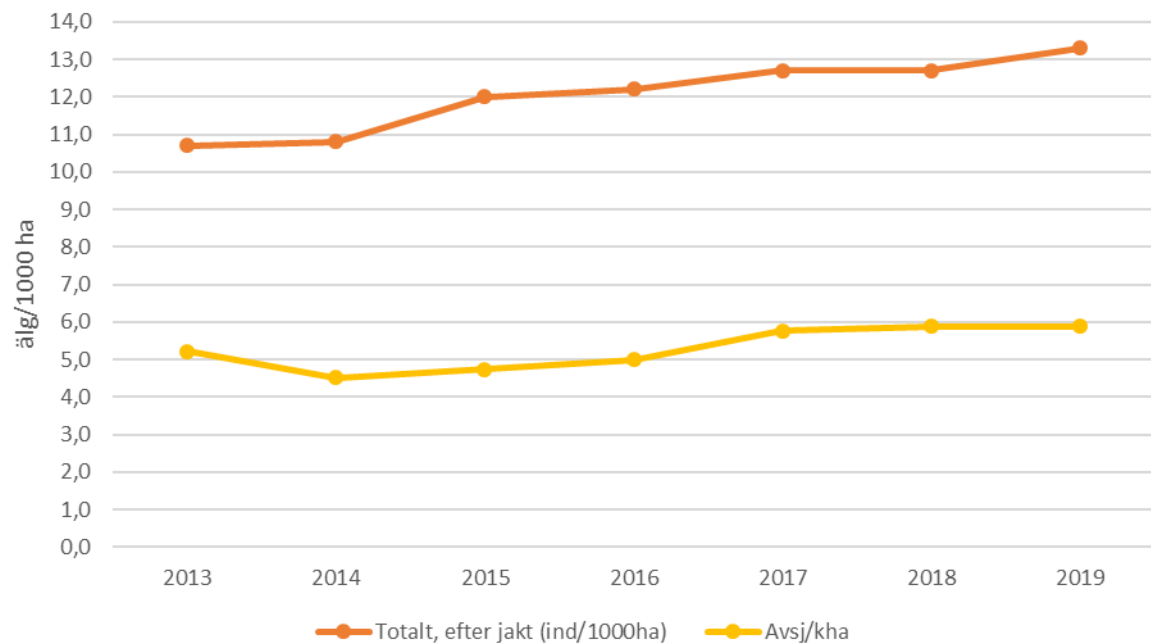
Värden som kan användas till Älgfrode för att göra prognoser till kommande år

% tjurar av vuxna, modellberäknat≈flyginventering	23,9
Antal kalvar per ko, modellberäknat≈flyginventering	0,59
% tjurkalvar av alla kalvar, korrigerat	49,3
Älgstammens storlek efter senaste jakt, ind/1000 ha	9,7

År	Före jakt (ind/1000ha)	Efter jakt (ind/1000ha)	Avskjutning (ind/1000ha)	Rel.Fel Totalt(%)
2013	18,6	12,2	6,4	26
2014	15,7	10,8	4,9	33
2015	17,2	11,7	5,5	36
2016	17,5	12,4	5,2	26
2017	18,5	12,4	6,1	28
2018	16,5	10,2	6,3	20
2019	15,1	9,7	5,4	17
2020	14,3			



Skellefteå södra ÄSO - Femvägskälets ÄSO



24-82-04-318-Ä	Skellefteå södra älgskötselområde
24-82-04-281-Ä	Femvägskälets älgskötselområde

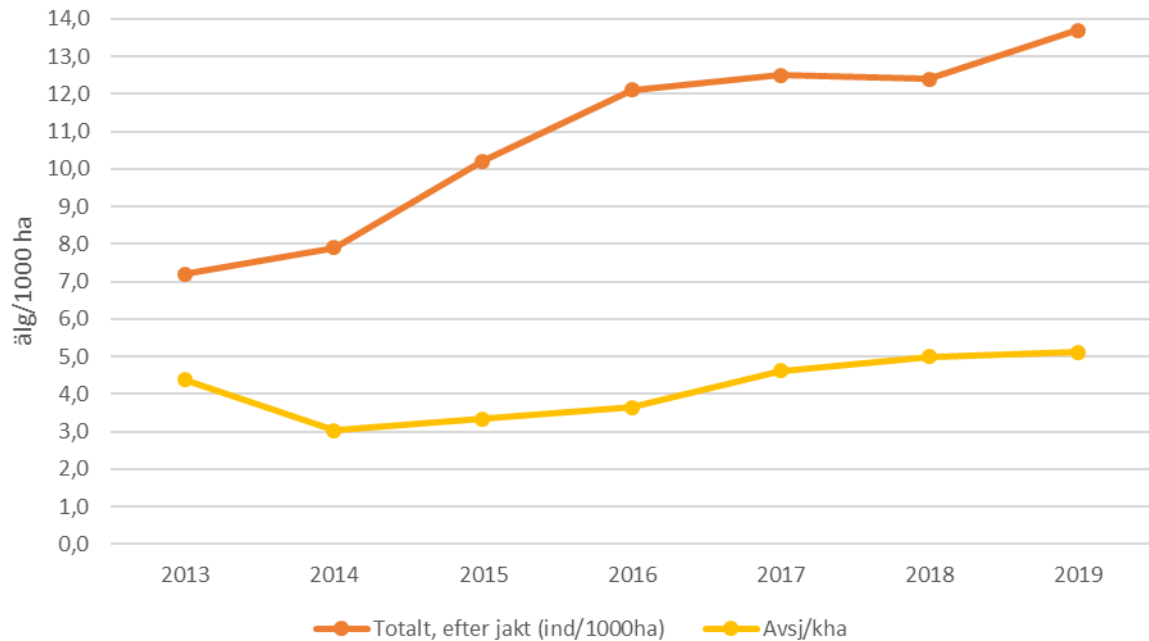
Värden som kan användas till Älgfrode för att göra prognoser till kommande år

% tjurar av vuxna, modellberäknat≈flyginventering	36,8
Antal kalvar per ko, modellberäknat≈flyginventering	0,62
% tjurkalvar av alla kalvar, korrigerat	46,8
Älgstammens storlek efter senaste jakt, ind/1000 ha	13,3

År	Före jakt (ind/1000ha)	Efter jakt (ind/1000ha)	Avskjutning (ind/1000ha)	Rel.Fel Totalt(%)
2013	15,9	10,7	5,2	22
2014	15,3	10,8	4,5	15
2015	16,7	12	4,7	17
2016	17,2	12,2	5,0	25
2017	18,5	12,7	5,8	15
2018	18,6	12,7	5,9	13
2019	19,2	13,3	5,9	14
2020	19,9			



Bureå ÄSO - Djupaåns ÄSO - Lövångers ÄSO



24-82-03-146-Ä	Bureå älgskötselområde
24-82-10-204-Ä	Djupaåns älgskötselområde
24-82-10-205-Ä	Lövångers älgskötselområde

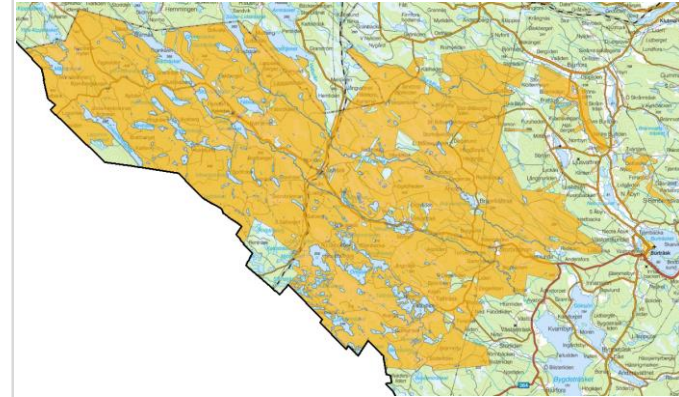
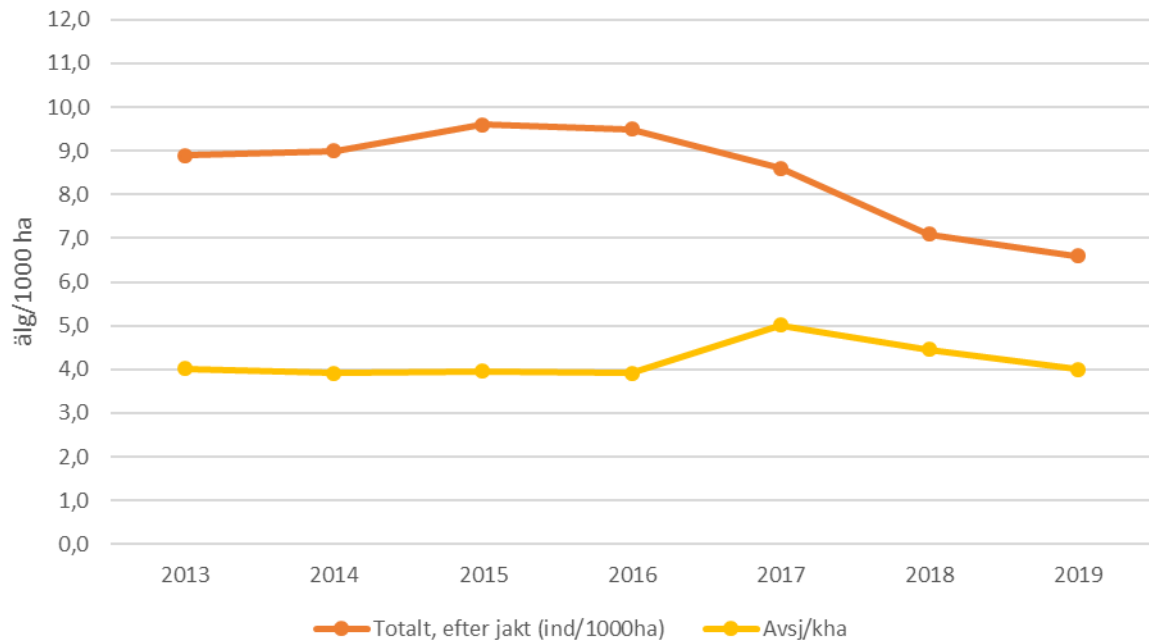
Värden som kan användas till Älgfrode för att göra prognoser till kommande år

% tjurar av vuxna, modellberäknat≈flyginventering	35,4
Antal kalvar per ko, modellberäknat≈flyginventering	0,66
% tjurkalvar av alla kalvar, korrigerat	50,6
Älgstammens storlek efter senaste jakt, ind/1000 ha	13,7

År	Före jakt (ind/1000ha)	Efter jakt (ind/1000ha)	Avskjutning (ind/1000ha)	Rel.Fel Totalt(%)
2013	11,6	7,2	4,4	19
2014	10,9	7,9	3,0	22
2015	13,5	10,2	3,3	17
2016	15,7	12,1	3,6	23
2017	17,1	12,5	4,6	28
2018	17,4	12,4	5,0	24
2019	18,8	13,7	5,1	24
2020	20,7			



Burträsk NVK ÄSO



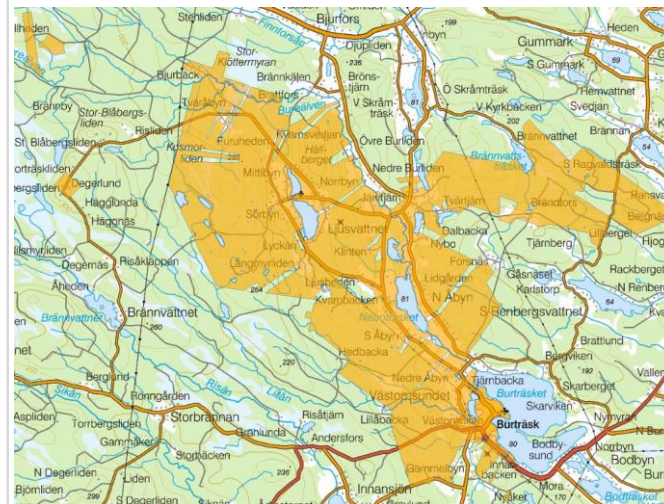
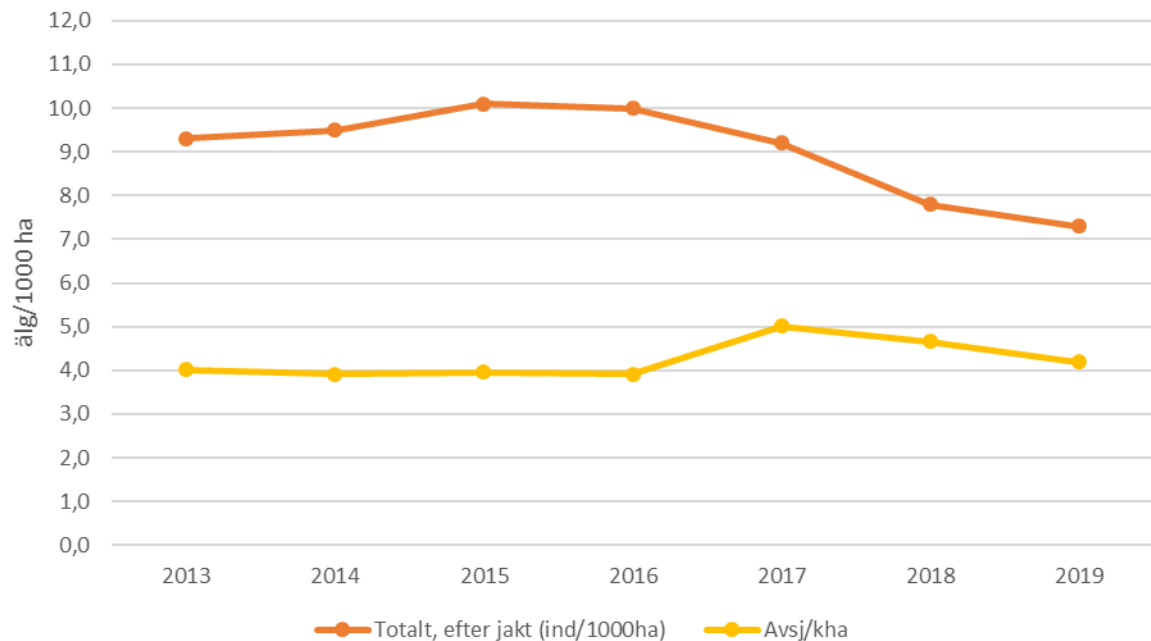
Värden som kan användas till Älgfrode för att göra prognoser till kommande år

% tjurar av vuxna, modellberäknat=flyginventering	27,1
Antal kalvar per ko, modellberäknat=flyginventering	0,51
% tjurkalvar av alla kalvar, korrigerat	50
Älgstammens storlek efter senaste jakt, ind/1000 ha	6,6

År	Före jakt (ind/1000ha)	Efter jakt (ind/1000ha)	Avskjutning (ind/1000ha)	Rel.Fel Totalt(%)
2013	12,9	8,9	4,0	13
2014	12,9	9	3,9	16
2015	13,5	9,6	4,0	16
2016	13,4	9,5	3,9	11
2017	13,6	8,6	5,0	13
2018	11,6	7,1	4,5	18
2019	10,6	6,6	4,0	17
2020	9,6			



Burträsk norra ÄSO



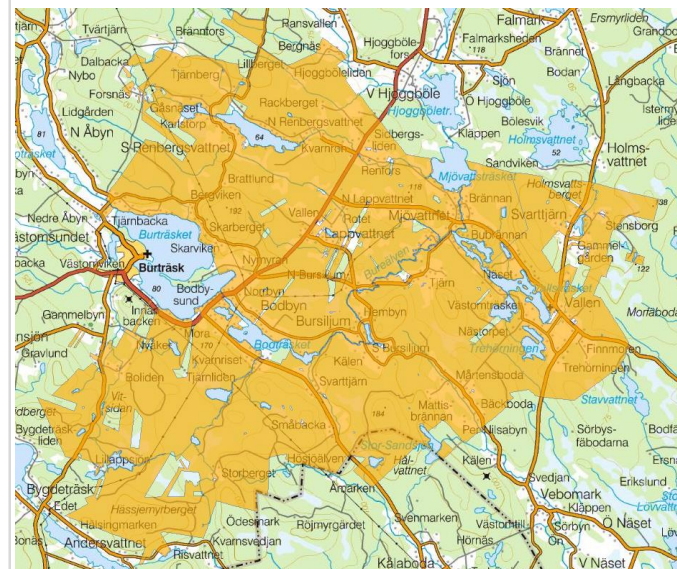
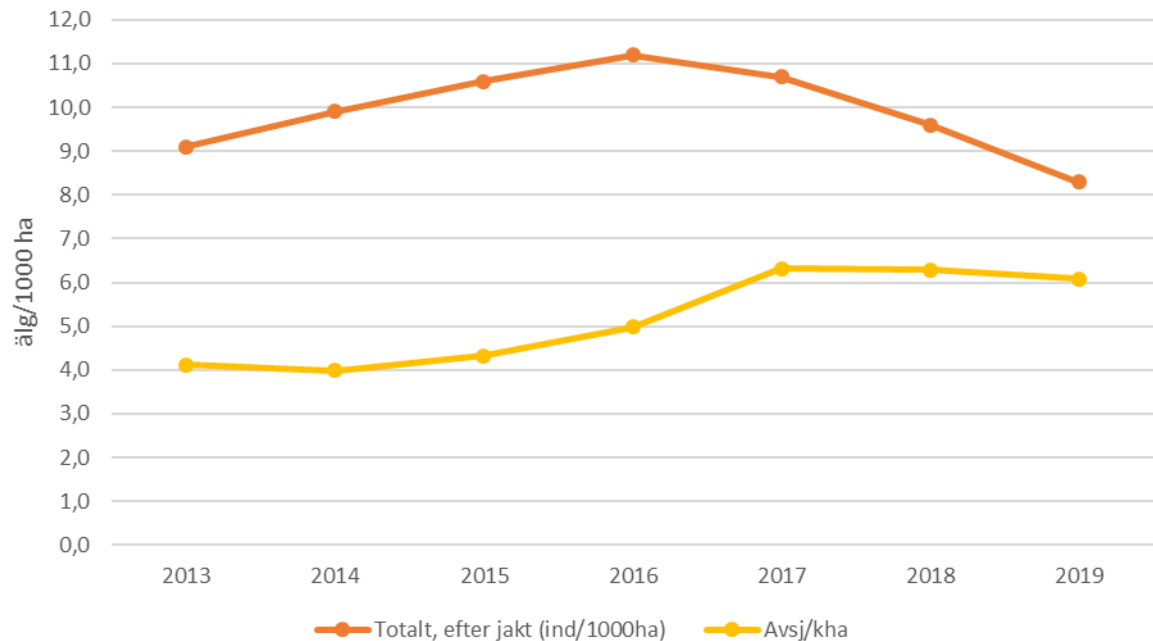
Värden som kan användas till Älgfrode för att göra prognoser till kommande år

% tjurar av vuxna, modellberäknat≈flyginventering	28,3
Antal kalvar per ko, modellberäknat≈flyginventering	0,5
% tjurkalvar av alla kalvar, korrigerat	50,1
Älgstammens storlek efter senaste jakt, ind/1000 ha	7,3

År	Före jakt (ind/1000ha)	Efter jakt (ind/1000ha)	Avskjutning (ind/1000ha)	Rel.Fel Totalt(%)
2013	13,3	9,3	4,0	14
2014	13,4	9,5	3,9	17
2015	14	10,1	4,0	17
2016	13,9	10	3,9	12
2017	14,2	9,2	5,0	14
2018	12,5	7,8	4,7	14
2019	11,5	7,3	4,2	14
2020	10,7			



Burträsk östra ÄSO



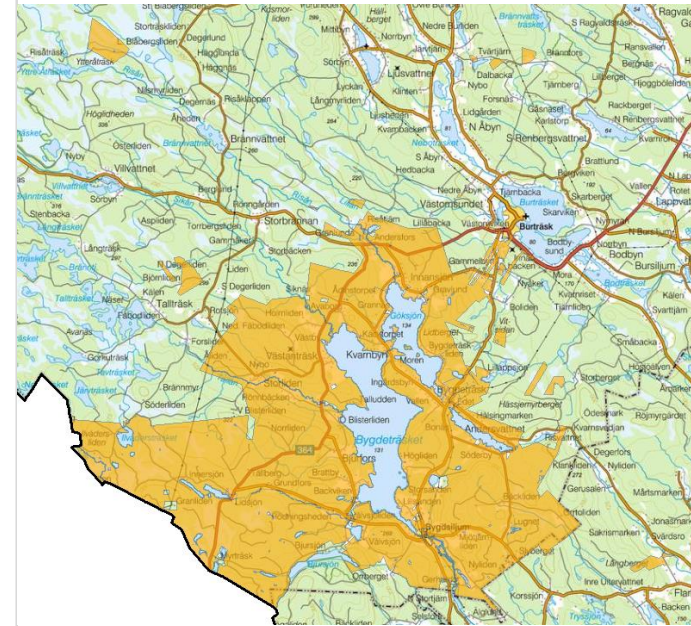
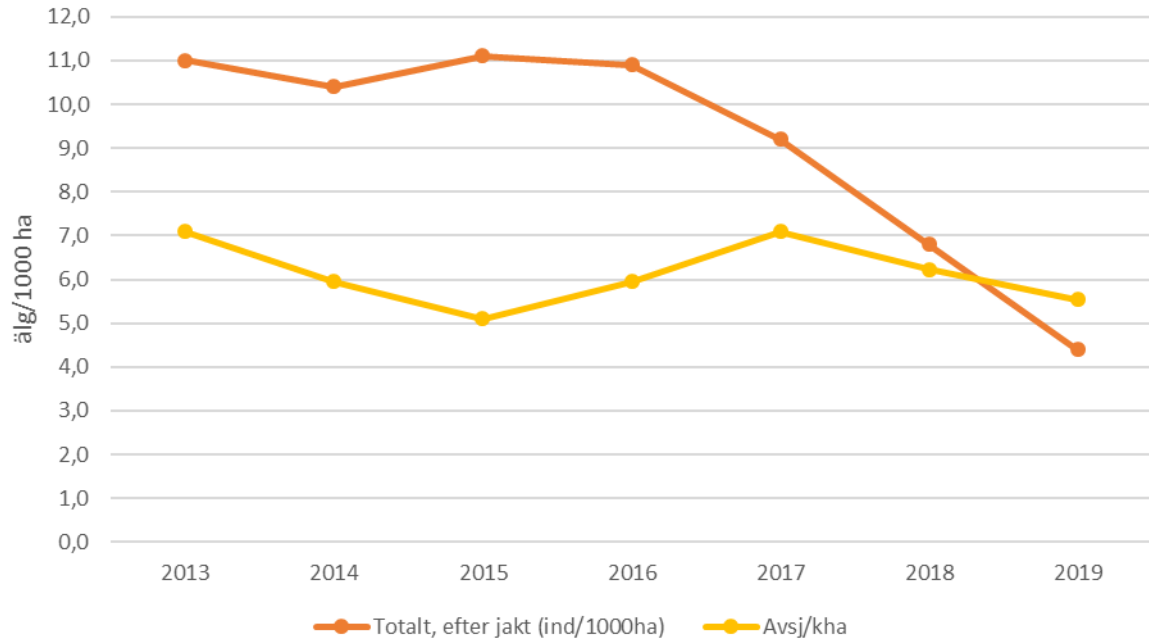
Värden som kan användas till Älgfrode för att göra prognoser till kommande år

% tjurar av vuxna, modellberäknat≈flyginventering	34,9
Antal kalvar per ko, modellberäknat≈flyginventering	0,46
% tjurkalvar av alla kalvar, korrigerat	49,6
Älgstammens storlek efter senaste jakt, ind/1000 ha	8,3

År	Före jakt (ind/1000ha)	Efter jakt (ind/1000ha)	Avskjutning (ind/1000ha)	Rel.Fel Totalt(%)
2013	13,2	9,1	4,1	24
2014	13,9	9,9	4,0	22
2015	14,9	10,6	4,3	26
2016	16,2	11,2	5,0	30
2017	17	10,7	6,3	16
2018	15,9	9,6	6,3	20
2019	14,3	8,3	6,1	19
2020	12,5			



Burträsk södra ÄSO



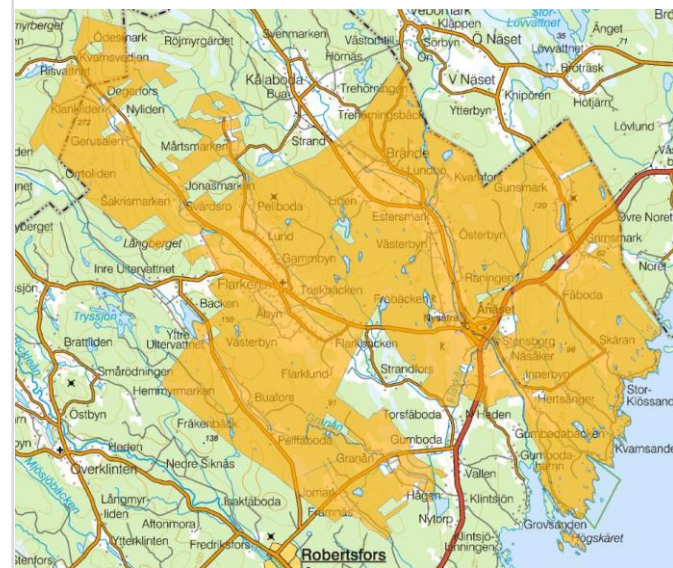
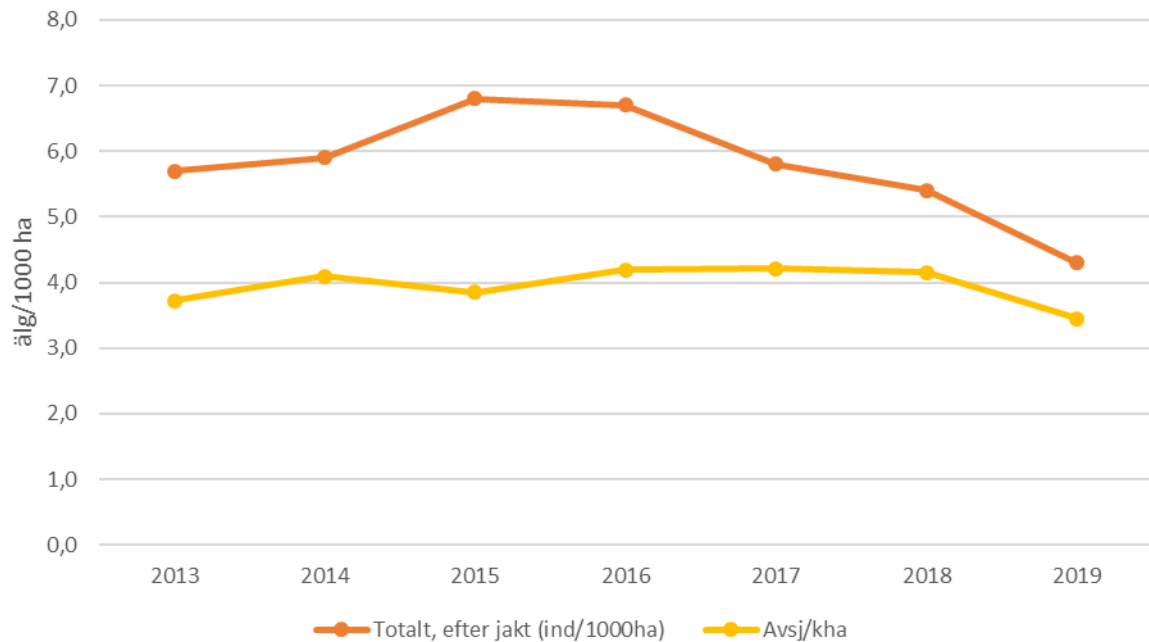
Värden som kan användas till Älgfrode för att göra prognoser till kommande år

% tjurar av vuxna, modellberäknat≈flyginventering	25,7
Antal kalvar per ko, modellberäknat≈flyginventering	0,31
% tjurkalvar av alla kalvar, korrigerat	46,4
Älgstammens storlek efter senaste jakt, ind/1000 ha	4,4

År	Före jakt (ind/1000ha)	Efter jakt (ind/1000ha)	Avskjutning (ind/1000ha)	Rel.Fel Totalt(%)
2013	18,1	11	7,1	15
2014	16,4	10,4	6,0	15
2015	16,2	11,1	5,1	22
2016	16,9	10,9	6,0	18
2017	16,3	9,2	7,1	20
2018	13	6,8	6,2	14
2019	9,9	4,4	5,5	18
2020	6,6			



Nysätra ÄSO



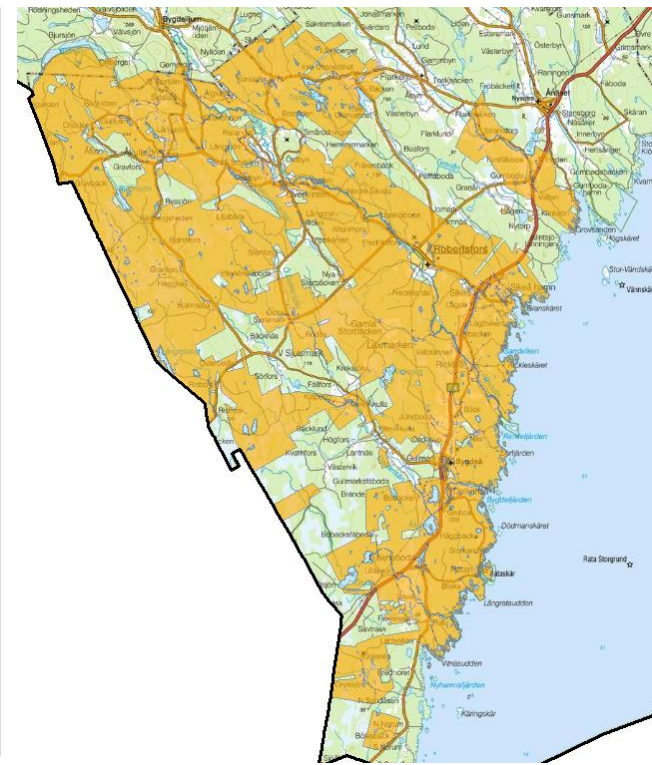
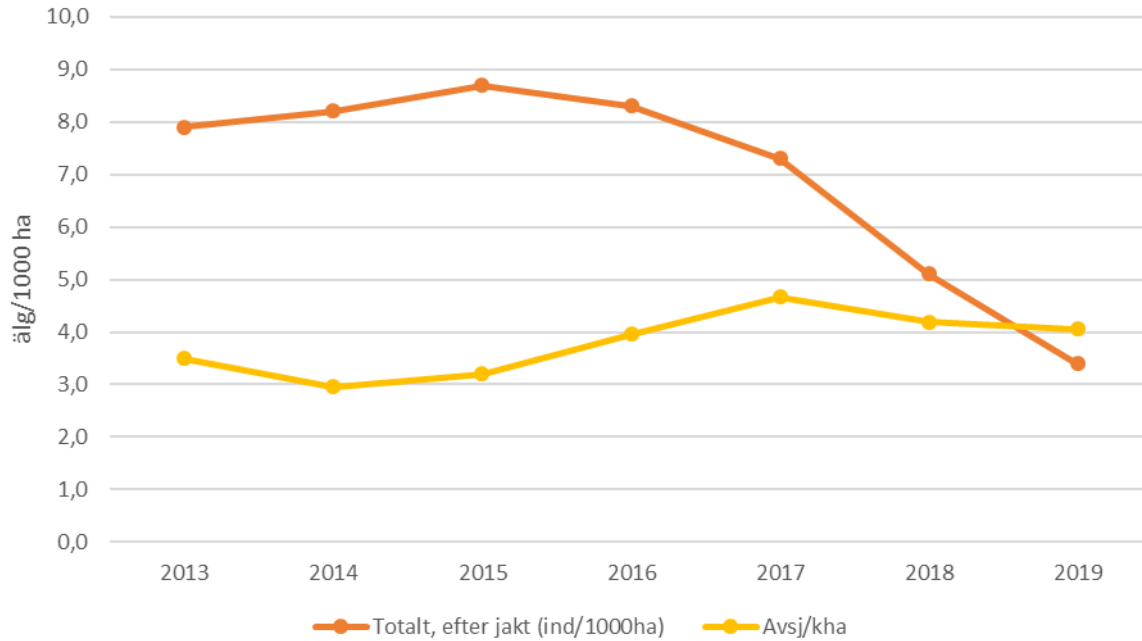
Värden som kan användas till Älgfrode för att göra prognoser till kommande år

% tjurar av vuxna, modellberäknat≈flyginventering	30,8
Antal kalvar per ko, modellberäknat≈flyginventering	0,19
% tjurkalvar av alla kalvar, korrigerat	47,9
Älgstammens storlek efter senaste jakt, ind/1000 ha	4,3

År	Före jakt (ind/1000ha)	Efter jakt (ind/1000ha)	Avskjutning (ind/1000ha)	Rel.Fel Totalt(%)
2013	9,4	5,7	3,7	35
2014	10	5,9	4,1	27
2015	10,6	6,8	3,9	31
2016	10,9	6,7	4,2	20
2017	10	5,8	4,2	28
2018	9,5	5,4	4,2	27
2019	7,8	4,3	3,5	25
2020	6,3			



Bygdeå ÄSO



Värden som kan användas till Älgfrode för att göra prognoser till kommande år

% tjurar av vuxna, modellberäknat≈flyginventering	23,1
Antal kalvar per ko, modellberäknat≈flyginventering	0,4
% tjurkalvar av alla kalvar, korrigerat	48,9
Älgstammens storlek efter senaste jakt, ind/1000 ha	3,4

År	Före jakt (ind/1000ha)	Efter jakt (ind/1000ha)	Avskjutning (ind/1000ha)	Rel.Fel Totalt(%)
2013	11,4	7,9	3,5	20
2014	11,2	8,2	3,0	15
2015	11,9	8,7	3,2	16
2016	12,3	8,3	4,0	20
2017	11,9	7,3	4,7	12
2018	9,3	5,1	4,2	20
2019	7,4	3,4	4,1	16
2020	5			

